

ตารางแสดงวงเงินงบประมาณที่ได้รับจัดสรรและรายละเอียดค่าใช้จ่าย
การจัดซื้อจัดจ้างที่มีใ้ใช้งานก่อสร้าง

-๑-

๑. ชื่อโครงการ ติดตั้งชุดเสาไฟถนนโคมเสาพับได้โคมไฟแอลอีดีพลังงานแสงอาทิตย์ (Solar Cell LED Streetlight with Folding Pole) รายละเอียดดังนี้

๑.๑ ติดตั้งชุดเสาไฟถนนโคมเสาพับได้โคมไฟแอลอีดีพลังงานแสงอาทิตย์ (Solar Cell LED Streetlight with Folding Pole) บนถนนสาย ชก.ถ.๑-๐๐๖๕ มิตรภาพ - บ้านโนน อำเภอเมือง จังหวัดขอนแก่น งบประมาณ ๔๔๘,๐๐๐ บาท งบประมาณ ๔๔๘,๐๐๐ บาท จำนวน ๗ ชุด

๑.๒ ติดตั้งชุดเสาไฟถนนโคมเสาพับได้โคมไฟแอลอีดีพลังงานแสงอาทิตย์ (Solar Cell LED Streetlight with Folding Pole) บนถนนสาย ชก.ถ.๑-๐๑๐๑ บ้านพ่อน้อย - บ้านเนินทอง อำเภอเมือง จังหวัดขอนแก่น งบประมาณ ๔๔๘,๐๐๐ บาท จำนวน ๗ ชุด

๑.๓ ติดตั้งชุดเสาไฟถนนโคมเสาพับได้โคมไฟแอลอีดีพลังงานแสงอาทิตย์ (Solar Cell LED Streetlight with Folding Pole) บนถนนสาย ชก.ถ.๑-๐๑๒๐ แยกทางหลวงหมายเลข ชก ๔๐๑๙ - บ้านหินลาด อำเภอเมือง จังหวัดขอนแก่น งบประมาณ ๔๔๘,๐๐๐ บาท จำนวน ๗ ชุด

๑.๔ ติดตั้งชุดเสาไฟถนนโคมเสาพับได้โคมไฟแอลอีดีพลังงานแสงอาทิตย์ (Solar Cell LED Streetlight with Folding Pole) บนถนนสาย ชก.ถ.๑-๐๑๒๘ บ้านโนนเรือง - บ้านค้อ อำเภอเมือง จังหวัดขอนแก่น งบประมาณ ๔๔๘,๐๐๐ บาท จำนวน ๗ ชุด

๑.๕ ติดตั้งชุดเสาไฟถนนโคมเสาพับได้โคมไฟแอลอีดีพลังงานแสงอาทิตย์ (Solar Cell LED Streetlight with Folding Pole) บนถนนสาย ชก.ถ.๑-๐๐๖๐ บ้านโนนเรือง - บ้านหนองกอย อำเภอเมือง จังหวัดขอนแก่น งบประมาณ ๔๔๘,๐๐๐ บาท จำนวน ๗ ชุด

๒. หน่วยงานเจ้าของโครงการ องค์การบริหารส่วนจังหวัดขอนแก่น

๓. วงเงินงบประมาณที่ได้รับจัดสรร ๒,๒๔๐,๐๐๐ บาท

๔. วันที่กำหนดราคากลาง (ราคาอ้างอิง) ณ วันที่ 11 พ.ค. 2569

เป็นเงิน ๒,๒๔๐,๐๐๐ บาท

ราคา/หน่วย ๖๔,๐๐๐ บาทต่อชุด จำนวน ๓๕ ชุด

๕. แหล่งที่มาของราคากลาง (ราคาอ้างอิง)

บัญชีนวัตกรรมไทย โดยสำนักงบประมาณ ฉบับเพิ่มเติม เดือนสิงหาคม ๒๕๖๘

ครุภัณฑ์ไฟฟ้า อิเล็กทรอนิกส์ และโทรคมนาคม รหัส ๐๗๐๒๐๐๓๑

/๖. รายชื่อเจ้า...

ตารางแสดงวงเงินงบประมาณที่ได้รับจัดสรรและรายละเอียดค่าใช้จ่าย
การจัดซื้อจัดจ้างที่มีชิ้นงานก่อสร้าง

-๒-

๖. รายชื่อเจ้าหน้าที่ผู้กำหนดราคากลาง (ราคาอ้างอิง) ทุกคน

๖.๑ นายกวี ศิริชาติวาปี	ตำแหน่ง ผู้อำนวยการส่วนวิศวกรรมการก่อสร้าง	ประธานกรรมการ.....
๖.๒ นายมงคล เมืองทา	ตำแหน่ง นักบริหารงานช่างระดับต้น	กรรมการ.....
๖.๓ นายธนายุทธ บัวพรม	ตำแหน่ง นายช่างโยธาอาวุโส	กรรมการ.....
๖.๔ นายกิตติพงศ์ ประภาการ	ตำแหน่ง วิศวกรโยธาปฏิบัติการ	กรรมการ.....
๖.๕ นายปิยพงษ์ ประพันธ์พงษ์	ตำแหน่ง วิศวกรไฟฟ้าปฏิบัติการ	กรรมการ.....



(นายเกรียงศักดิ์ แสนสำราญ)

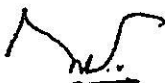
หัวหน้าฝ่ายสำรวจ

๕๐ ๗๖.๖๑



(นายกวี ศิริชาติวาปี)

ผู้อำนวยการส่วนวิศวกรรมการก่อสร้าง



(นายกวี ศิริชาติวาปี)

ผู้อำนวยการส่วนวิศวกรรมการก่อสร้าง รักษาราชการแทน

ผู้อำนวยการสำนักช่าง



(นายนำศิลป์ วิเศษ)

รองปลัดองค์การบริหารส่วนจังหวัดขอนแก่น

เห็นชอบ

ว่าที่ร้อยเอก

(พงเจตน์ พรกฤษ)

ปลัดองค์การบริหารส่วนจังหวัด รักษาราชการแทน

นายกองค์การบริหารส่วนจังหวัดขอนแก่น

๑๑ ๗.ค. ๒๕๖๙

ร่างขอบเขตของงาน (Terms of Reference : TOR)
โครงการติดตั้งชุดเสาไฟถนนโคมเสาพับได้โคมไฟแอลอีดีพลังงานแสงอาทิตย์
(Solar Cell LED Streetlight with Folding Pole)

ตามระเบียบกระทรวงการคลัง ว่าด้วยการจัดซื้อจัดจ้างและการบริหารพัสดุภาครัฐ พ.ศ. ๒๕๖๐ ข้อ ๒๑

๑. ความเป็นมา

ด้วยพระราชบัญญัติองค์การบริหารส่วนจังหวัด พ.ศ. ๒๕๔๐ และที่แก้ไขเพิ่มเติม ประกอบกับได้มีพระราชบัญญัติกำหนดแผนและขั้นตอนการกระจายอำนาจให้แก่องค์กรปกครองส่วนท้องถิ่น พ.ศ. ๒๕๔๒ ได้กำหนดให้องค์การบริหารส่วนจังหวัดมีอำนาจและหน้าที่ในการจัดระบบบริการสาธารณะเพื่อประโยชน์ของประชาชนในท้องถิ่นของตนเองในด้านต่างๆ เช่น การสนับสนุนท้องถิ่นอื่นในการพัฒนาท้องถิ่น ด้านการส่งเสริมการท่องเที่ยว การสร้างและบำรุงรักษาทั้งทางบกและทางน้ำที่เชื่อมต่อระหว่างองค์กรปกครองส่วนท้องถิ่น การขนส่งมวลชนและการวิศวกรรมจราจร การป้องกันและบรรเทาสาธารณภัย ตลอดจนสนับสนุนหรือช่วยเหลือส่วนราชการหรือองค์กรปกครองส่วนท้องถิ่นอื่นในการพัฒนาท้องถิ่น จากอำนาจหน้าที่ดังกล่าว องค์การบริหารส่วนจังหวัดขอนแก่น ได้มีการก่อสร้างโครงสร้างพื้นฐานต่างๆมากมาย ตลอดจนการได้รับการถ่ายโอน โดยเฉพาะถนน ซึ่งมีความจำเป็นอย่างยิ่งที่จะต้องบำรุงดูแลรักษาให้ถนนนั้นสัญจรไป - มา ได้สะดวกและปลอดภัย ดังนั้น องค์การบริหารส่วนจังหวัดขอนแก่น จึงมีความประสงค์ที่จะติดตั้งไฟฟ้าส่องสว่างในถนนที่อยู่ในความรับผิดชอบ หรือถนนที่องค์กรปกครองส่วนท้องถิ่นอื่นขอรับสนับสนุนโครงการ เพื่อประชาชนที่ใช้รถใช้ถนนและเพื่อเป็นการป้องกันการเกิดปัญหาอาชญากรรม

ทั้งนี้ยังเป็นไปตามกฎหมาย และระเบียบที่เกี่ยวข้อง ดังนี้

๑. อาศัยกฎกระทรวง (พ.ศ.๒๕๔๑) ออกตามความในพระราชบัญญัติองค์การบริหารส่วนจังหวัด พ.ศ. ๒๕๔๐ อาศัยอำนาจความในมาตรา ๖ และมาตรา ๔๕ (๘) แห่งพระราชบัญญัติองค์การบริหารส่วนจังหวัด พ.ศ. ๒๕๔๐

๒. พระราชบัญญัติกำหนดแผนและขั้นตอนการกระจายอำนาจให้แก่องค์กรปกครองส่วนท้องถิ่น พ.ศ. ๒๕๔๒ และที่แก้ไขเพิ่มเติมมาตรา ๑๗ ภายใต้บังคับมาตรา ๑๖ ให้องค์การบริหารส่วนจังหวัดมีอำนาจและหน้าที่ในการจัดระบบบริการสาธารณะ เพื่อประโยชน์ของประชาชนในท้องถิ่นของตน (๒๒) การป้องกันและบรรเทาสาธารณภัย

๒. วัตถุประสงค์

๒.๑ เพื่อป้องกันการเกิดอุบัติเหตุในการใช้ถนนและอำนวยความสะดวกและเพิ่มความปลอดภัยในชีวิตและทรัพย์สินให้กับประชาชนที่สัญจรในเวลากลางคืน

๒.๒ เพื่อจัดซื้อพัสดุส่งเสริมนวัตกรรมที่อยู่ในบัญชีนวัตกรรมไทย

๒.๓ เพื่อส่งเสริมการใช้พลังงานหมุนเวียน เป็นการลดมลพิษและอนุรักษ์พลังงาน

๓. คุณสมบัติของผู้ยื่นข้อเสนอ

ผู้มีสิทธิเสนอราคาต้องมีคุณสมบัติ ดังต่อไปนี้

๓.๑ มีความสามารถตามกฎหมาย

๓.๒ ไม่เป็นบุคคลล้มละลาย

๓.๓ ไม่อยู่ระหว่างเลิกกิจการ

/๓.๔ ไม่เป็นบุคคล...

๓.๔ ไม่เป็นบุคคลซึ่งอยู่ระหว่างถูกระงับการยื่นข้อเสนอหรือทำสัญญากับหน่วยงานของรัฐไว้ชั่วคราว เนื่องจากเป็นผู้ไม่ผ่านเกณฑ์การประเมินผลการปฏิบัติงานของผู้ประกอบการตามระเบียบที่รัฐมนตรีว่าการกระทรวงการคลังกำหนด ตามที่ประกาศเผยแพร่ในระบบเครือข่ายสารสนเทศของกรมบัญชีกลาง

๓.๕ ไม่เป็นบุคคล ซึ่งถูกระบุชื่อไว้ในบัญชีรายชื่อผู้ทำงาน และได้แจ้งเวียนชื่อให้เป็นผู้ทำงานของหน่วยงานของรัฐ ในระบบเครือข่ายสารสนเทศของกรมบัญชีกลาง ซึ่งรวมถึงนิติบุคคลที่ผู้ทำงานเป็นหุ้นส่วนผู้จัดการ กรรมการผู้จัดการ ผู้บริหาร ผู้มีอำนาจในการดำเนินงานในกิจการของนิติบุคคลนั้นด้วย

๓.๖ มีคุณสมบัติและไม่มีลักษณะต้องห้าม ตามที่คณะกรรมการนโยบายการจัดซื้อจัดจ้างและการบริหารพัสดุภาครัฐ กำหนดในราชกิจจานุเบกษา

๓.๗ เป็นนิติบุคคลผู้มีอาชีพขายพัสดุดังกล่าว

๓.๘ ไม่เป็นผู้มีผลประโยชน์ร่วมกันกับผู้ยื่นข้อเสนอรายอื่นที่เข้ายื่นข้อเสนอให้แก่ องค์การบริหารส่วนจังหวัดขอนแก่น ณ วันที่ได้รับหนังสือเชิญชวน หรือไม่เป็นผู้กระทำการอันเป็นการขัดขวางการแข่งขันอย่างเป็นธรรมในการซื้อโดยวิธีคัดเลือกครั้งนี้

๓.๙ ไม่เป็นผู้ได้รับเอกสิทธิ์หรือความคุ้มกัน ซึ่งอาจปฏิเสธไม่ยอมขึ้นศาลไทย เว้นแต่รัฐบาลของผู้ยื่นข้อเสนอได้มีคำสั่งให้สละเอกสิทธิ์ความคุ้มกันเช่นว่านั้น

๓.๑๐ ผู้ประสงค์จะเสนอราคา จะต้องแนบเอกสารรับรองคุณสมบัตินวัตกรรมจากผู้จำหน่ายหรือผู้ขึ้นบัญชีนวัตกรรมไทย ชุดเสาไฟถนนโคมเสาพับได้โคมไฟแอลอีดีพลังงานแสงอาทิตย์ (Solar Cell LED Streetlight with Folding Pole) ตามบัญชีนวัตกรรมไทย โดยสำนักงบประมาณ ฉบับเพิ่มเติม เดือน สิงหาคม ๒๕๖๘ ครุภัณฑ์ไฟฟ้า อิเล็กทรอนิกส์ และโทรคมนาคม รหัส ๐๗๐๒๐๐๓๑

๓.๑๑ ผู้ยื่นข้อเสนอต้องมีมูลค่าสุทธิของกิจการ ดังนี้

(๑) กรณีผู้ยื่นข้อเสนอเป็นนิติบุคคลที่จัดตั้งขึ้นตามกฎหมายไทยหรือต่างประเทศ ซึ่งได้จดทะเบียนเกินกว่า ๑ ปี ต้องมีมูลค่าสุทธิของกิจการจากผลต่างระหว่างสินทรัพย์สุทธิหักด้วยหนี้สินสุทธิที่ปรากฏในงบแสดงฐานะการเงินที่มีการตรวจรับรองแล้ว ซึ่งจะต้องแสดงค่าเป็นบวก ๑ ปีสุดท้ายก่อนวันยื่นข้อเสนอ งบแสดงฐานะการเงิน ๑ ปีสุดท้ายก่อนวันยื่นข้อเสนอ หมายถึง งบแสดงฐานะการเงินย้อนไปก่อนวันที่หน่วยงานของรัฐกำหนดให้เป็นวันยื่นข้อเสนอ ๑ ปีปฏิทิน เว้นแต่กรณีนิติบุคคลที่จัดตั้งขึ้นตามกฎหมายไทย หากวันยื่นข้อเสนอเป็นช่วงระยะเวลาที่กรมพัฒนาธุรกิจการค้ากำหนดให้นิติบุคคลยื่นงบแสดงฐานะการเงินกับกรมพัฒนาธุรกิจการค้า (มกราคม - พฤษภาคม ของทุกปี) กรณีนี้ให้สามารถยื่นงบแสดงฐานะการเงินย้อนไปอีก ๑ ปีได้

(๒) กรณีผู้ยื่นข้อเสนอเป็นนิติบุคคลที่จัดตั้งขึ้นตามกฎหมายไทย ซึ่งยังไม่มีการรายงานงบแสดงฐานะการเงินกับกรมพัฒนาธุรกิจการค้า หรือกรณีผู้ยื่นข้อเสนอเป็นนิติบุคคลที่จัดตั้งขึ้นตามกฎหมายต่างประเทศซึ่งยังไม่มีการรายงานงบแสดงฐานะการเงิน ให้พิจารณาการกำหนดมูลค่าของทุนจดทะเบียนโดยผู้ยื่นข้อเสนอจะต้องมีทุนจดทะเบียนที่เรียกชำระมูลค่าหุ้นแล้ว ณ วันที่ยื่นข้อเสนอ

(๓) สำหรับการจัดซื้อจัดจ้างครั้งหนึ่งที่มีวงเงินเกิน ๕๐๐,๐๐๐ บาทขึ้นไป กรณีผู้ยื่นข้อเสนอเป็นบุคคลธรรมดา ให้พิจารณาจากหนังสือรับรองบัญชีเงินฝากไม่เกิน ๙๐ วัน ก่อนวันยื่นข้อเสนอ โดยต้องมีเงินฝากคงเหลือในบัญชีธนาคารเป็นมูลค่า ๑ ใน ๔ ของมูลค่างบประมาณของโครงการหรือรายการที่ยื่นข้อเสนอในแต่ละครั้ง และหากเป็นผู้ชนะการจัดซื้อจัดจ้างหรือเป็นผู้ได้รับการคัดเลือกจะต้องแสดงหนังสือรับรองบัญชีเงินฝากที่มีมูลค่าดังกล่าวอีกครั้งหนึ่งในวันลงนามในสัญญา

(๔) กรณีที่ผู้ยื่นข้อเสนอไม่มีมูลค่าสุทธิของกิจการหรือทุนจดทะเบียน หรือมีแต่ไม่เพียงพอที่จะเข้ายื่นข้อเสนอ สามารถดำเนินการได้ดังนี้

(๔.๑) กรณีผู้ยื่นข้อเสนอเป็นนิติบุคคลที่จัดตั้งขึ้นตามกฎหมายไทย หรือบุคคลธรรมดาที่ถือสัญชาติไทย ผู้ยื่นข้อเสนอสามารถขอวงเงินสินเชื่อ โดยต้องมีวงเงินสินเชื่อ ๑ ใน ๔ ของมูลค่างบประมาณของโครงการหรือรายการที่ยื่นข้อเสนอในแต่ละครั้ง จะเป็นสินเชื่อที่ธนาคารภายในประเทศ หรือบริษัทเงินทุนหรือบริษัทเงินทุนหลักทรัพย์ที่ได้รับอนุญาตให้ประกอบกิจการเงินทุนเพื่อการพาณิชย์และประกอบธุรกิจค้าประกัน ตามประกาศของธนาคารแห่งประเทศไทย โดยพิจารณาจากยอดเงินรวมของวงเงินสินเชื่อที่สำนักงานใหญ่หรือสาขารับรอง (กรณีได้รับมอบอำนาจจากสำนักงานใหญ่) ซึ่งออกให้แก่ผู้ยื่นข้อเสนอภายใน ๙๐ วันก่อนวันยื่นข้อเสนอ

(๔.๒) กรณีผู้ยื่นข้อเสนอเป็นนิติบุคคลที่จัดตั้งขึ้นตามกฎหมายต่างประเทศ หรือบุคคลธรรมดา ที่มีได้ถือสัญชาติไทย ผู้ยื่นข้อเสนอสามารถขอวงเงินสินเชื่อ โดยต้องมีวงเงินสินเชื่อ ๑ ใน ๔ ของมูลค่างบประมาณของโครงการหรือรายการที่ยื่นข้อเสนอในแต่ละครั้ง จะเป็นสินเชื่อที่ธนาคารภายในประเทศ หรือบริษัทเงินทุนหรือบริษัทเงินทุนหลักทรัพย์ที่ได้รับอนุญาต หรือธนาคาร/บริษัทการเงินในต่างประเทศที่ได้รับอนุญาตจากธนาคารกลางของประเทศนั้น ๆ และอยู่ในรายชื่อที่ประกาศเวียนให้ทราบ

(๕) กรณีผู้ยื่นข้อเสนอเป็นนิติบุคคลที่จัดตั้งขึ้นตามกฎหมายต่างประเทศ หรือบุคคลธรรมดาที่มีได้ถือสัญชาติไทยตามข้อ (๒), (๓) และ (๔.๒) มูลค่าจะต้องเป็นไปตามอัตราแลกเปลี่ยนเงินตรา ตามประกาศที่ธนาคารแห่งประเทศไทยกำหนด ระหว่างวันที่เผยแพร่ประกาศและเอกสารประกวดราคาในระบบ e-GP จนถึงวันเสนอราคา

(๖) ข้อยกเว้น ไม่ใช้บังคับในกรณีต่อไปนี้

(๖.๑) ผู้ยื่นข้อเสนอเป็นหน่วยงานของรัฐภายในประเทศ

(๖.๒) นิติบุคคลที่จัดตั้งขึ้นตามกฎหมายไทยที่อยู่ระหว่างการฟื้นฟูกิจการตามพระราชบัญญัติล้มละลาย พ.ศ. ๒๕๔๓ และที่แก้ไขเพิ่มเติม

(๖.๓) งานจ้างก่อสร้างที่กรมบัญชีกลางขึ้นทะเบียนผู้ประกอบการงานก่อสร้างแล้ว หรือมีบัญชีรายชื่อผู้ประกอบการอยู่ก่อนพระราชบัญญัติการจัดซื้อจัดจ้างฯ มีผลบังคับ

(๖.๔) การจัดซื้อจัดจ้างตามมาตรา ๕๖ วรรคหนึ่ง (๒) (ข) และ (ค) แห่งพระราชบัญญัติการจัดซื้อจัดจ้างฯ

(๖.๕) การซื้อสิ่งหาริมทรัพย์และการเช่าอสังหาริมทรัพย์

(๖.๖) งานจ้างบริการหรืองานจ้างเหมาบริการกับบุคคลธรรมดา เช่น จ้างพนักงานขับรถ ครูชาวต่างชาติ พนักงานเก็บขยะ พนักงานบันทึกข้อมูล เป็นต้น

๔. รายละเอียดคุณลักษณะเฉพาะของพัสดุ

๔.๑ ติดตั้งชุดเสาไฟถนนโคมเสาพับได้โคมไฟแอลอีดีพลังงานแสงอาทิตย์ (Solar Cell LED Streetlight with Folding Pole) จำนวน ๕ รายการ ดังนี้

๑. โครงการติดตั้งชุดเสาไฟถนนโคมเสาพับได้โคมไฟแอลอีดีพลังงานแสงอาทิตย์ (Solar Cell LED Streetlight with Folding Pole) บนถนนสาย ขก.ถ.๑-๐๐๖๕ มิตรภาพ - บ้านโนน อำเภอเมือง จังหวัดขอนแก่น งบประมาณ ๔๔๘,๐๐๐ บาท จำนวน ๗ ชุด

๒. โครงการติดตั้งชุดเสาไฟถนนโคมเสาพับได้โคมไฟแอลอีดีพลังงานแสงอาทิตย์ (Solar Cell LED Streetlight with Folding Pole) บนถนนสาย ชก.ถ.๑-๐๑๐๑ บ้านท่อน้อย - บ้านเนินทอง อำเภอเมือง จังหวัดขอนแก่น งบประมาณ ๔๔๘,๐๐๐ บาท จำนวน ๗ ชุด

๓. โครงการติดตั้งชุดเสาไฟถนนโคมเสาพับได้โคมไฟแอลอีดีพลังงานแสงอาทิตย์ (Solar Cell LED Streetlight with Folding Pole) บนถนนสาย ชก.ถ.๑-๐๑๒๐ แยกทางหลวงหมายเลข ชก ๔๐๑๙ - บ้านหินลาด อำเภอเมือง จังหวัดขอนแก่น งบประมาณ ๔๔๘,๐๐๐ บาท จำนวน ๗ ชุด

๔. โครงการติดตั้งชุดเสาไฟถนนโคมเสาพับได้โคมไฟแอลอีดีพลังงานแสงอาทิตย์ (Solar Cell LED Streetlight with Folding Pole) บนถนนสาย ชก.ถ.๑-๐๑๒๘ บ้านโนนเรือง - บ้านค้อ อำเภอเมือง จังหวัดขอนแก่น งบประมาณ ๔๔๘,๐๐๐ บาท จำนวน ๗ ชุด

๕. โครงการติดตั้งชุดเสาไฟถนนโคมเสาพับได้โคมไฟแอลอีดีพลังงานแสงอาทิตย์ (Solar Cell LED Streetlight with Folding Pole) บนถนนสาย ชก.ถ.๑-๐๐๖๐ บ้านโนนเรือง - บ้านหนองกอย อำเภอเมือง จังหวัดขอนแก่น งบประมาณ ๔๔๘,๐๐๐ บาท จำนวน ๗ ชุด

รวมทั้งสิ้น ๓๕ ชุด โดยมีรายละเอียดดังนี้

๑. บัญชีนวัตกรรมไทย โดยสำนักงบประมาณ ฉบับเพิ่มเติม เดือนสิงหาคม ๒๕๖๘ ครุภัณฑ์ไฟฟ้า อิเล็กทรอนิกส์ และโทรคมนาคม รหัส ๐๗๐๒๐๐๓๑ (ตามรายละเอียดแนบท้าย)

๒. ผังบริเวณติดตั้ง จำนวน ๕ สายทาง (ตามรายละเอียดแนบท้าย)

๓. ข้อกำหนดและเงื่อนไขประกอบการทำงานโครงการติดตั้งชุดเสาไฟถนนโคมเสาพับได้โคมไฟแอลอีดีพลังงานแสงอาทิตย์ (Solar Cell LED Streetlight with Folding Pole) (ตามรายละเอียดแนบท้าย)

๕. กำหนดเวลาและส่งมอบพัสดุ

ผู้เสนอจะต้องเสนอกำหนดเวลาส่งมอบพัสดุไม่เกิน ๑๒๐ วัน นับถัดจากวันที่ลงนามในสัญญาซื้อขาย หรือวันที่รับหนังสือแจ้งจากองค์การบริหารส่วนจังหวัดขอนแก่น ให้ส่งมอบพัสดุ

๖. หลักเกณฑ์ในการพิจารณาคัดเลือกข้อเสนอ

องค์การบริหารส่วนจังหวัดขอนแก่น ใช้เกณฑ์ราคาและจะพิจารณาจากราคารวม .

๗. วงเงิน/งบประมาณ/วงเงินที่ได้รับจัดสรร

เงินงบประมาณรายจ่ายประจำปี พ.ศ. ๒๕๖๘ จำนวนเงิน ๒,๒๔๐,๐๐๐ บาท (สองล้านสองแสนสี่หมื่นบาทถ้วน)

๘. งานตรวจและการจ่ายเงิน

กำหนดเวลาการส่งมอบงาน ภายใน ๑๒๐ วัน นับถัดจากวันลงนามในสัญญาซื้อขาย โดยแบ่งงานออกเป็น ๑ งาน ดังนี้

งานที่ ๑ (งวดสุดท้าย) เมื่อดำเนินการติดตั้งชุดเสาไฟถนนโคมเสาพับได้โคมไฟแอลอีดีพลังงานแสงอาทิตย์ (Solar Cell LED Streetlight with Folding Pole) พร้อมอุปกรณ์แล้วเสร็จ ประกอบด้วย

- ติดตั้งชุดเสาไฟถนนโคมเสาพับได้โคมไฟแอลอีดีพลังงานแสงอาทิตย์ (Solar Cell LED Streetlight with Folding Pole) บนถนนสาย ชก.ถ.๑-๐๐๖๕ มิตรภาพ - บ้านโนน อำเภอเมือง จังหวัดขอนแก่น งบประมาณ ๔๔๘,๐๐๐ บาท จำนวน ๗ ชุด

- ติดตั้งชุดเสาไฟถนนโคมเสาพับได้โคมไฟแอลอีดีพลังงานแสงอาทิตย์ (Solar Cell LED Streetlight with Folding Pole) บนถนนสาย ขก.ถ.๑-๐๑๐๑ บ้านท่อนน้อย - บ้านเนินทอง อำเภอเมือง จังหวัดขอนแก่น งบประมาณ ๔๔๘,๐๐๐ บาท จำนวน ๗ ชุด

- ติดตั้งชุดเสาไฟถนนโคมเสาพับได้โคมไฟแอลอีดีพลังงานแสงอาทิตย์ (Solar Cell LED Streetlight with Folding Pole) บนถนนสาย ขก.ถ.๑-๐๑๒๐ แยกทางหลวงหมายเลข ขก ๔๐๑๙ - บ้านหินลาด อำเภอเมือง จังหวัดขอนแก่น งบประมาณ ๔๔๘,๐๐๐ บาท จำนวน ๗ ชุด

- ติดตั้งชุดเสาไฟถนนโคมเสาพับได้โคมไฟแอลอีดีพลังงานแสงอาทิตย์ (Solar Cell LED Streetlight with Folding Pole) บนถนนสาย ขก.ถ.๑-๐๑๒๘ บ้านโนนเรือง - บ้านค้อ อำเภอเมือง จังหวัดขอนแก่น งบประมาณ ๔๔๘,๐๐๐ บาท จำนวน ๗ ชุด

- ติดตั้งชุดเสาไฟถนนโคมเสาพับได้โคมไฟแอลอีดีพลังงานแสงอาทิตย์ (Solar Cell LED Streetlight with Folding Pole) บนถนนสาย ขก.ถ.๑-๐๐๖๐ บ้านโนนเรือง - บ้านหนองกอย อำเภอเมือง จังหวัดขอนแก่น งบประมาณ ๔๔๘,๐๐๐ บาท จำนวน ๗ ชุด

รวมทั้งสิ้นจำนวน ๓๕ ชุด เป็นเงินจำนวน ๒,๒๔๐,๐๐๐ บาท (สองล้านสองแสนสี่หมื่นบาท)

๙. อัตราค่าปรับ

ค่าปรับตามแบบสัญญาซื้อขาย ให้คิดในอัตราร้อยละ ๐.๒๐ ของราคาค่าสิ่งของที่ยังไม่ได้รับมอบต่อวัน

๑๐. การกำหนดระยะเวลารับประกันความชำรุดบกพร่อง


ผู้ชนะการเสนอราคา โดยวิธีคัดเลือก ซึ่งได้ทำข้อตกลงเป็นหนังสือ หรือทำสัญญาซื้อขายแล้วแต่กรณี จะต้องรับประกันความชำรุดบกพร่องของสิ่งของงานซื้อที่เกิดขึ้น เป็นระยะเวลา ๒ ปี นับถัดจากวันที่องค์การบริหารส่วนจังหวัดขอนแก่น ได้รับมอบพัสดุ โดยผู้ขายต้องบริหารจัดการซ่อมแซมแก้ไขให้ใช้งานได้ดังเดิม ภายใน ๑๕ วัน นับถัดจากวันที่ได้รับแจ้งความชำรุดบกพร่อง ค่าใช้จ่ายในการซ่อมแซมเปลี่ยนแปลง และติดตั้งผลิตภัณฑ์ที่อยู่ในเงื่อนไขการรับประกันความเสียหายซึ่งเกิดจากความบกพร่องของสินค้า จากการใช้งานตามปกติวิสัยหรือชำรุดเสียหาย ซึ่งเกิดจากความบกพร่องจากมาตรฐานการผลิต ๒ ปี ยกเว้นกรณีเสียหายจากการดัดแปลงสินค้า ภัยพิบัติหรือฟ้าผ่า

๑๑. หน่วยงานผู้รับผิดชอบ

สำนักช่าง องค์การบริหารส่วนจังหวัดขอนแก่น ตำบลในเมือง อำเภอเมืองขอนแก่น จังหวัดขอนแก่น

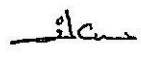
พร้อมนี้ คณะกรรมการตามคำสั่งดังกล่าว ได้จัดทำร่างขอบเขตของงานหรือรายละเอียด
คุณลักษณะเฉพาะของพัสดุสำหรับโครงการจัดซื้อชุดเสาไฟถนนโคมเสาพับได้โคมไฟแอลอีดีพลังงาน
แสงอาทิตย์ (Solar Cell LED Streetlight with Folding Pole) และกำหนดราคากลาง (ราคาอ้างอิง) เรียบร้อยแล้ว
จึงลงลายมือชื่อไว้เพื่อเป็นหลักฐานในการจัดซื้อต่อไป

ลงชื่อ  ประธานกรรมการ
(นายทวี ศิริชาติวาปี)
ผู้อำนวยการส่วนวิศวกรรมการก่อสร้าง


ลงชื่อ  กรรมการ
(นายมงคล เมืองทา)
นักบริหารงานช่างระดับต้น

ลงชื่อ  กรรมการ
(นายธนายุทธบัวพรหม)
นายช่างโยธาอาวุโส

ลงชื่อ  กรรมการ
(นายกิตติพงศ์ ประภาการ)
วิศวกรโยธาปฏิบัติการ

ลงชื่อ  กรรมการ
(นายปิยพงษ์ ประพันธ์พจน์)
วิศวกรไฟฟ้าปฏิบัติการ

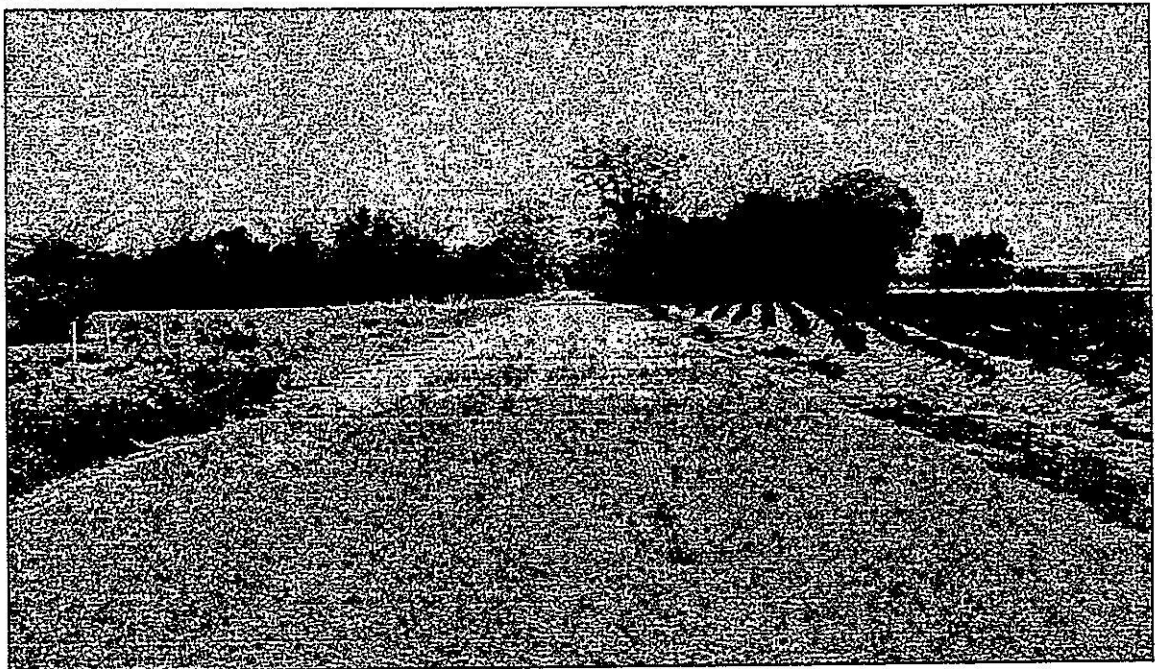
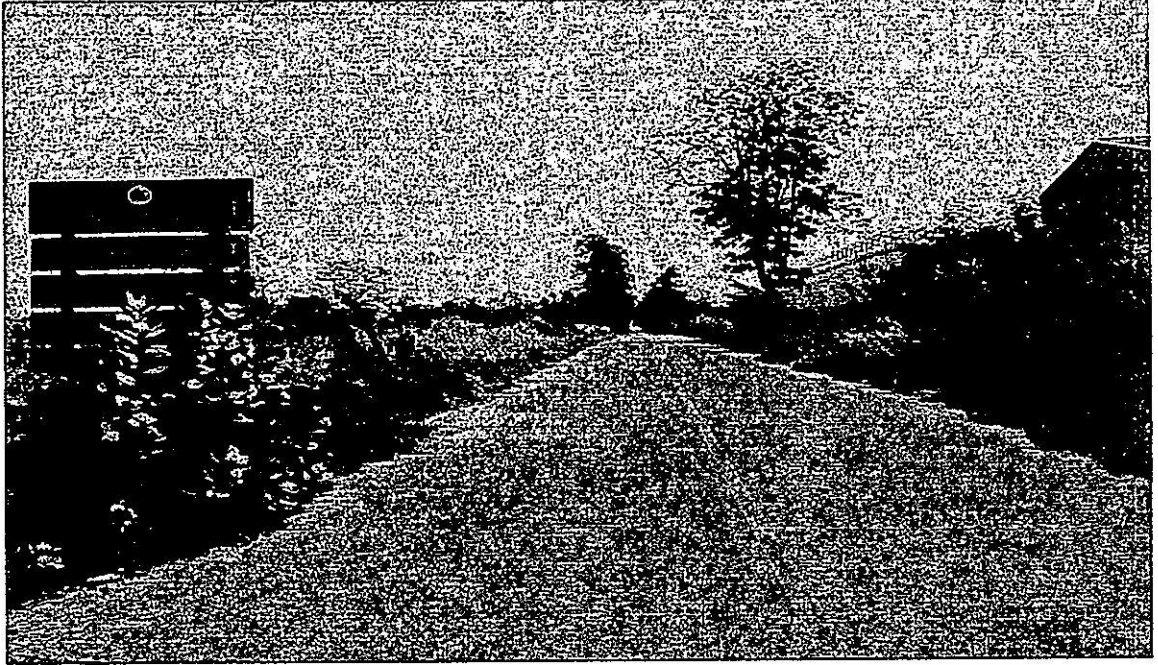
- () เห็นชอบ/อนุมัติ
() ไม่เห็นชอบ/ทบทวน หรือ อื่นๆ.....

ว่าที่ร้อยเอก 
((ทงเจตน์ พรกรุณา))
ปลัดองค์การบริหารส่วนจังหวัด รักษาราชการแทน
นายกองค์การบริหารส่วนจังหวัดขอนแก่น

วันที่อนุมัติเห็นชอบ.....1.1 พ.ค. 2569.....

ภาพก่อนดำเนินการ

โครงการติดตั้งชุดเสาไฟถนนโคมเสาพับได้โคมไฟแอลอีดีพลังงานแสงอาทิตย์ (Solar Cell LED Streetlight with Folding Pole) บนถนนสาย ชก.ถ.๑-๐๐๖๕ มิตรภาพ - บ้านโนน อำเภอเมือง จังหวัดขอนแก่น



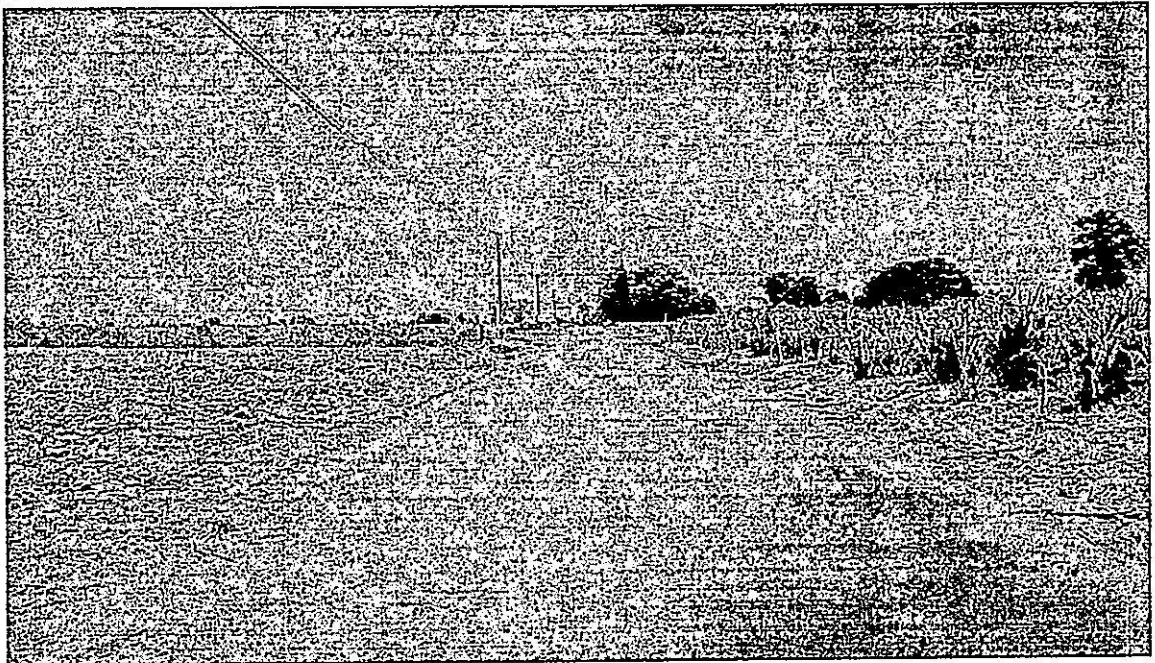
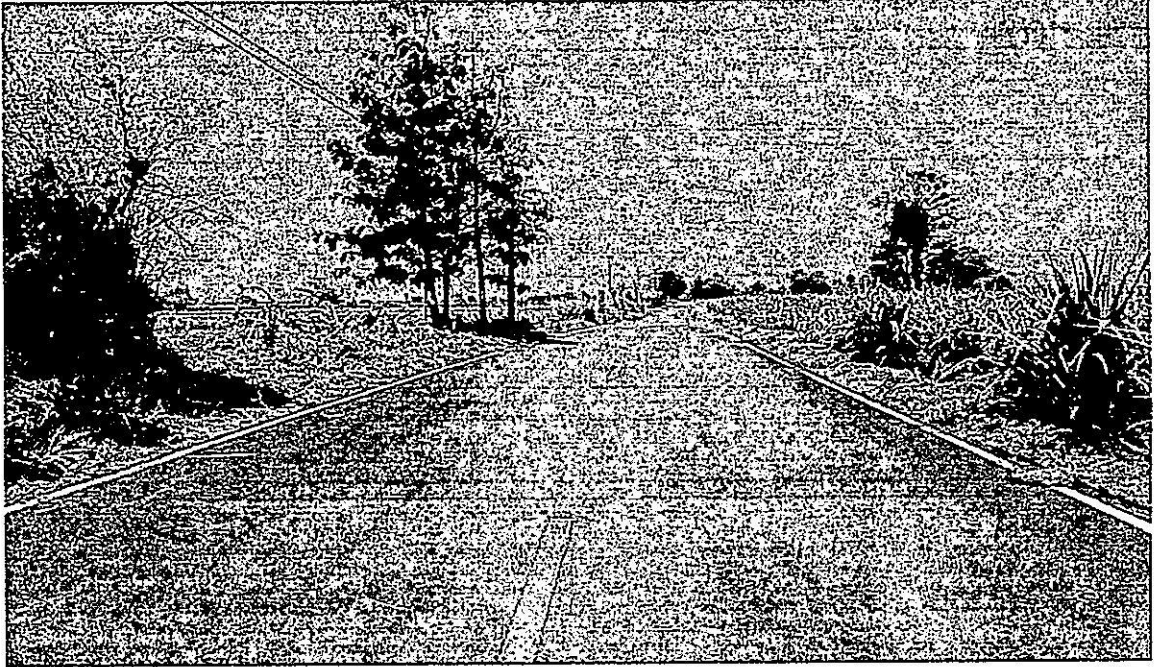
ขอรับรองว่าภาพก่อนดำเนินการดังกล่าวเป็นจริงทุกประการ

(นายธนยุทธ ชิวพรม)

นายช่างโยธาอาวุโส

ภาพก่อนดำเนินการ

โครงการติดตั้งชุดเสาไฟถนนโคมเสาพับได้โซลาร์เซลล์พลังงานแสงอาทิตย์ (Solar Cell LED Streetlight with Folding Pole) บนถนนสาย ชก.ถ.๑-๐๑๐๑ บ้านท่อน้อย - บ้านเนินทอง
อำเภอเมือง จังหวัดขอนแก่น

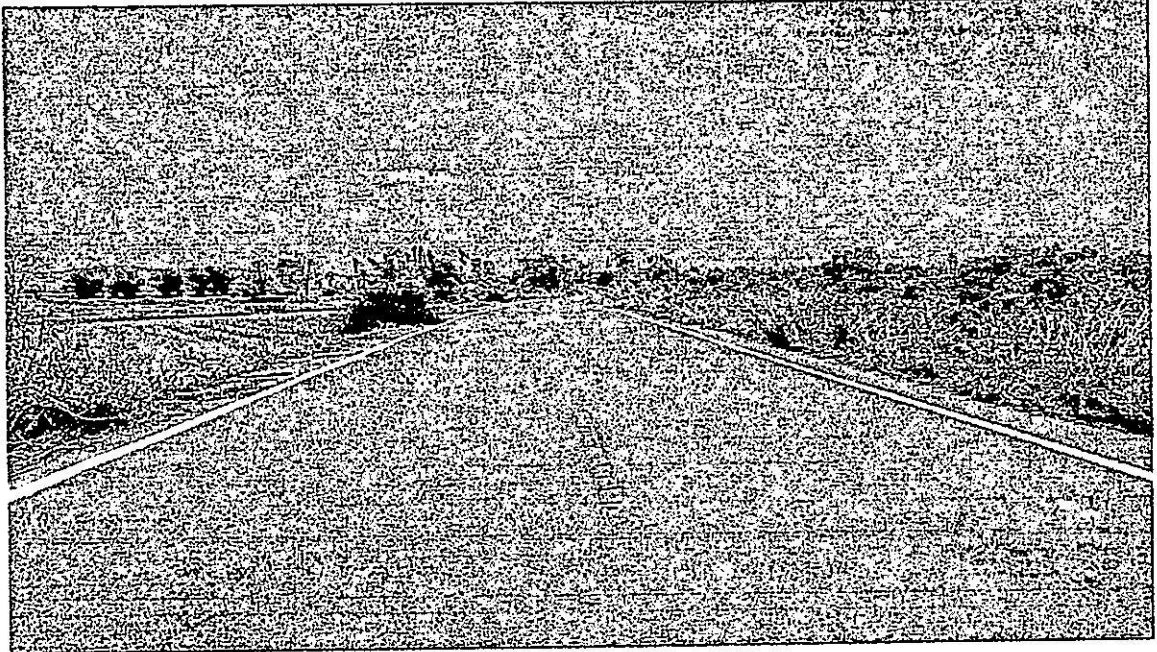
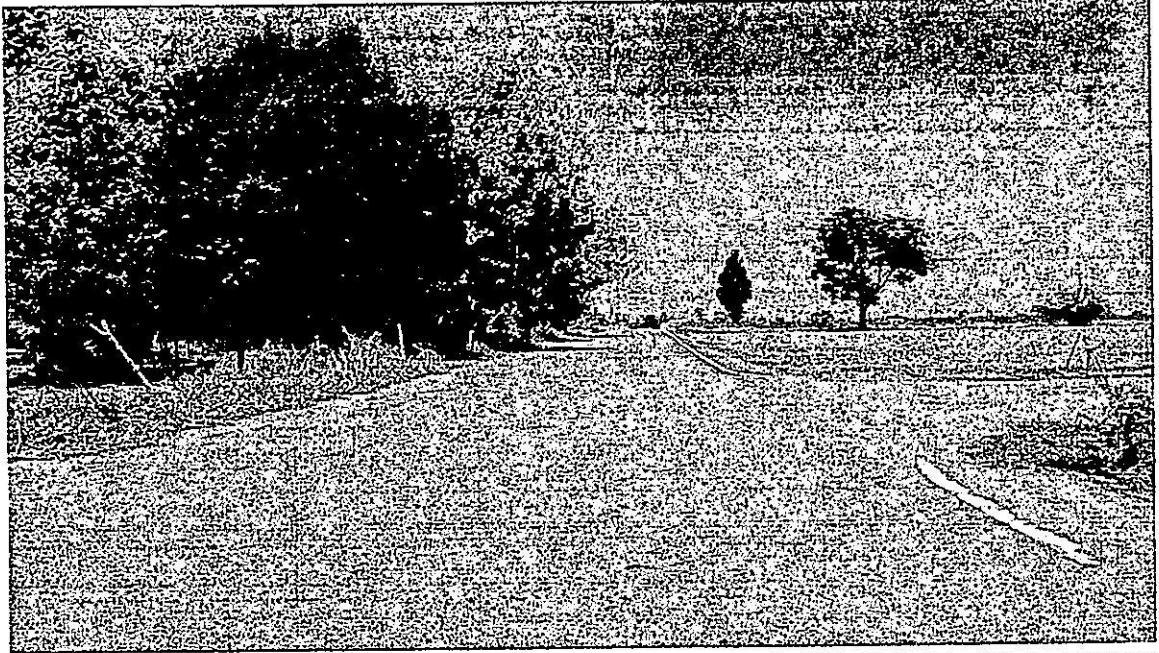


ขอรับรองว่าภาพก่อนดำเนินการดังกล่าวเป็นจริงทุกประการ


(นายธนายุทธ บัวพรม)
นายช่างโยธาอาวุโส

ภาพก่อนดำเนินการ

โครงการติดตั้งชุดเสาไฟถนนโคมเสาพับได้โคมไฟแอลอีดีพลังงานแสงอาทิตย์ (Solar Cell LED Streetlight with Folding Pole) บนถนนสาย ชก.ถ.๑-๐๑๒๐ แยกทางหลวงหมายเลข ชก ๔๐๑๙ - บ้านหินลาด
อำเภอเมือง จังหวัดขอนแก่น

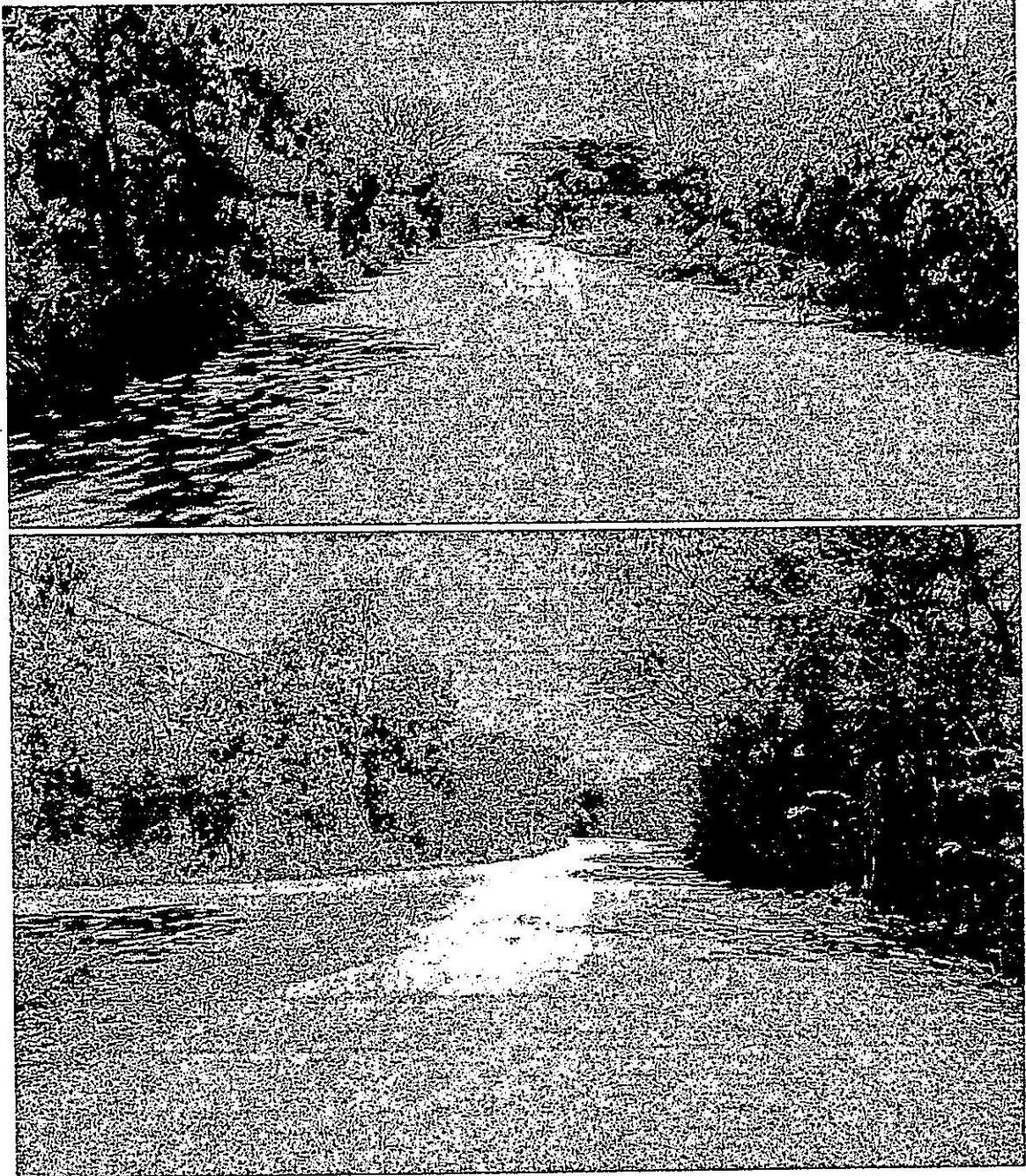


ขอรับรองว่าภาพก่อนดำเนินการดังกล่าวเป็นจริงทุกประการ

(นายธนายุทธ บัวพรม)
นายช่างโยธาอาวุโส

ภาพก่อนดำเนินการ

โครงการติดตั้งชุดเสาไฟถนนโคมเสาพับได้โคมไฟแอลอีดีพลังงานแสงอาทิตย์ (Solar Cell LED Streetlight with Folding Pole) บนถนนสาย ชก.ถ.๑-๐๑๒๘ บ้านโนนเรือง - บ้านค้อ
อำเภอเมือง จังหวัดขอนแก่น

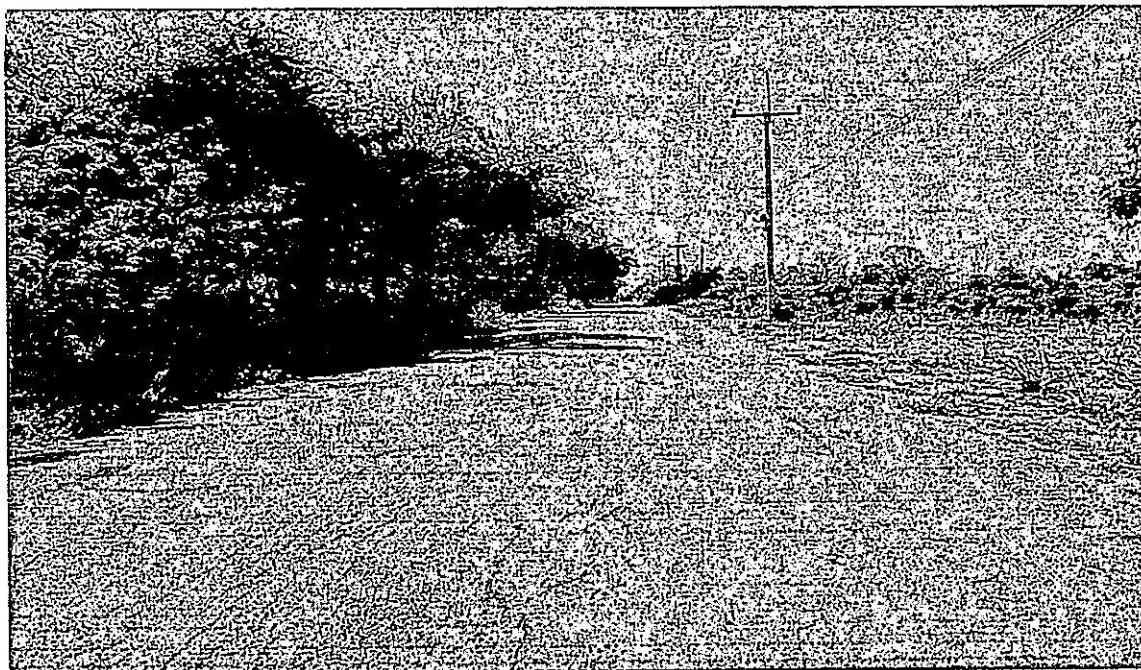


ขอรับรองว่าภาพก่อนดำเนินการดังกล่าวเป็นจริงทุกประการ



(นายธนายุทธ บัวพรม)
นายช่างโยธาอาวุโส

ภาพก่อนดำเนินการ

โครงการติดตั้งชุดเสาไฟถนนโคมเสาพับได้โคมไฟแอลอีดีพลังงานแสงอาทิตย์ (Solar Cell LED Streetlight with Folding Pole) บนถนนสาย ชก.ถ.๑-๐๐๖๐ บ้านโนนเรือง - บ้านหนองกอย
อำเภอเมือง จังหวัดขอนแก่น



ขอรับรองว่าภาพก่อนดำเนินการดังกล่าวเป็นจริงทุกประการ


(นายธนายุทธ ขันพรม)
นายช่างโยธาอาวุโส

เอกสารแนบท้าย ๑

รายละเอียดแนบท้ายร่างขอบเขตของงาน

(Terms of Reference : TOR)

โครงการติดตั้งชุดเสาไฟถนนโคนเสาพับได้โคมไฟแอลอีดี

พลังงานแสงอาทิตย์

(Solar Cell LED Streetlight with Folding Pole)

ข้อ ๔. รายละเอียดคุณลักษณะเฉพาะของพัสดุ

๑ .บัญชีนวัตกรรมไทย โดยสำนักงบประมาณ ฉบับเพิ่มเติม

เดือน สิงหาคม ๒๕๖๘

ครุภัณฑ์ไฟฟ้า อิเล็กทรอนิกส์ และโทรคมนาคม รหัส ๐๗๐๒๐๐๓๑



ที่ นร ๐๗๑๙.๒/๑๑๘๐

สำนักงบประมาณ

๑๐๖๓ ถนนพหลโยธิน

แขวงพญาไท กรุงเทพฯ ๑๐๔๐๐

๒๙ สิงหาคม ๒๕๖๘

เรื่อง บัญชีนวัตกรรมไทย

เรียน ปลัดกระทรวง หัวหน้าส่วนราชการ รัฐวิสาหกิจ และหน่วยงานอื่น

สิ่งที่ส่งมาด้วย บัญชีนวัตกรรมไทย (Innovation News) ฉบับเพิ่มเติม สิงหาคม ๒๕๖๘ จำนวน ๒ หน้า

ตามที่คณะรัฐมนตรีได้มีมติเมื่อวันที่ ๒๒ กันยายน ๒๕๕๘ มอบหมายกระทรวงวิทยาศาสตร์และเทคโนโลยี (ปัจจุบันเปลี่ยนเป็นกระทรวงการอุดมศึกษา วิทยาศาสตร์ วิจัยและนวัตกรรม ตามพระราชบัญญัติปรับปรุงกระทรวง ทบวง กรม (ฉบับที่ ๑๙) พ.ศ. ๒๕๖๒) โดยสำนักงานพัฒนาวิทยาศาสตร์และเทคโนโลยีแห่งชาติ (สวทช.) เป็นหน่วยตรวจสอบคุณสมบัติของผลิตภัณฑ์และบริการนวัตกรรมที่ขอขึ้นทะเบียนบัญชีนวัตกรรมไทย และมอบหมายสำนักงบประมาณเป็นหน่วยตรวจสอบราคาของผลิตภัณฑ์และบริการนวัตกรรมที่ผ่านการตรวจสอบคุณสมบัติแล้ว รวมทั้งจัดทำและประกาศบัญชีนวัตกรรมไทย นั้น

สำนักงบประมาณได้จัดทำบัญชีนวัตกรรมไทย ฉบับเพิ่มเติม สิงหาคม ๒๕๖๘ รายละเอียดปรากฏตามสิ่งที่ส่งมาด้วย และสามารถดาวน์โหลดได้จากเว็บไซต์สำนักงบประมาณ www.bb.go.th ซึ่งส่วนราชการ รัฐวิสาหกิจ หน่วยงานตามกฎหมายว่าด้วยการบริหารราชการส่วนท้องถิ่น หน่วยงานอื่น ซึ่งมีกฎหมายบัญญัติให้มีฐานะเป็นราชการบริหารส่วนท้องถิ่น หรือหน่วยงานอื่น สามารถนำบัญชีนวัตกรรมไทย ฉบับเพิ่มเติม สิงหาคม ๒๕๖๘ ไปใช้ประกอบการพิจารณาจัดหาสินค้าหรือบริการนวัตกรรมไทยได้ ทั้งนี้ ตั้งแต่บัดนี้เป็นต้นไป

จึงเรียนมาเพื่อโปรดทราบและถือปฏิบัติต่อไป

ขอแสดงความนับถือ

(นายอนันต์ แก้วกำเนิด)

ผู้อำนวยการสำนักงบประมาณ

กองมาตรฐานงบประมาณ ๒

โทร. ๐ ๒๒๗๘ ๗๐๐๐ ต่อ ๑๓๓๖

ไปรษณีย์อิเล็กทรอนิกส์ saraban@bb.go.th

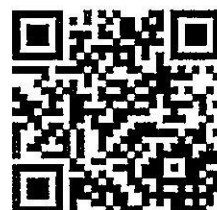


บัญชีนวัตกรรมไทย

โดย

สำนักงานประมาณ

ฉบับเพิ่มเติม
สิงหาคม 2568



Signature

ลำดับ ที่	รหัส	ด้าน/กลุ่ม/รายการ	หน่วยนับ	ราคาต่อหน่วย (รวมภาษีมูลค่าเพิ่ม) (บาท)
	07020029 (ต่อ)	<ul style="list-style-type: none"> - แผงเซลล์แสงอาทิตย์ จำนวน 1 แผง พร้อมแบตเตอรี่ จำนวน 1 ลูก พร้อมกิ่งเดี่ยว ความยาวโดยประมาณไม่น้อยกว่า 120 เซนติเมตร จำนวน 1 กิ่ง - กล่องบรรจุแบตเตอรี่ ป้องกันการโจรกรรม ขนาด โดยประมาณไม่น้อยกว่า กว้าง 250 x ยาว 570 x ด้านหน้า สูง 500 ด้านหลังสูง 409 มิลลิเมตร จำนวน 1 กล่อง พร้อม อุปกรณ์ยึดเกาะเสาไฟถนน - เสาไฟถนนเหล็กชุบสังกะสี ความสูง 9 เมตร จำนวน 1 ต้น - ฐานเข็มเจาะเหล็กชุบสังกะสี ความยาวไม่น้อยกว่า 2 เมตร จำนวน 1 ต้น <p>หมายเหตุ :</p> <ol style="list-style-type: none"> 1. ราคานี้รวมค่าใช้จ่ายขนส่งและติดตั้ง 2. รับประกันผลิตภัณฑ์ เป็นระยะเวลา 2 ปี เฉพาะแบตเตอรี่ รับประกัน เป็นระยะเวลา 1 ปี ครอบคลุมค่าแรง (Labor) และ อะไหล่ (Parts) ภายในเงื่อนไขความผิดพลาดของผลิตภัณฑ์ ไม่รวมถึงอุบัติเหตุ การใช้งานผิดวัตถุประสงค์ หรือการบำรุงรักษาที่ไม่ถูกต้อง 3. ได้รับการปรับปรุง ทบทวนราคาตามหลักเกณฑ์ของสำนักงบประมาณ 		
22	07020031	<p>ชุดเสาไฟถนนโคมเสาพับได้โคมไฟแอลอีดีพลังงานแสงอาทิตย์ (Solar Cell LED Streetlight with Folding Pole)</p> <p>ชุดเสาไฟถนนโคมเสาพับได้โคมไฟแอลอีดีพลังงานแสงอาทิตย์ ประกอบด้วย</p> <ol style="list-style-type: none"> 1) เสาไฟถนนโคมเสาพับได้ 6 เมตร จำนวน 1 ต้น 2) ฐานรากเข็มเหล็ก 1.8 เมตร จำนวน 1 ต้น 3) โคมไฟแอลอีดีพลังงานแสงอาทิตย์ 30 วัตต์ ตราผลิตภัณฑ์ INUT รุ่นผลิตภัณฑ์ ASL3560 ขนาด 30 วัตต์ จำนวน 1 โคม <p>หมายเหตุ :</p> <ol style="list-style-type: none"> 1. ราคานี้รวมค่าใช้จ่ายในการขนส่งและค่าติดตั้ง 2. รับประกันเป็นระยะเวลา 2 ปี นับจากวันส่งมอบโดยรวม ค่าใช้จ่ายในการซ่อมแซมผลิตภัณฑ์ที่อยู่ในเงื่อนไขการรับประกัน ความเสียหายซึ่งเกิดจากความบกพร่องของสินค้า จากการใช้งาน ตามปกติวิสัยหรือชำรุดเสียหายซึ่งเกิดจากความบกพร่องจาก มาตรฐานการผลิต 2 ปี ยกเว้นกรณีเสียหายจากการดัดแปลง สินค้า กัดขูดหรือฟ้าผ่า 3. แก้ไขรายละเอียด ดังนี้ <ol style="list-style-type: none"> 3.1 ยกเลิกผู้แทนจำหน่าย จำนวน 1 ราย 3.2 แก้ไขชื่อผู้แทนจำหน่าย ลำดับที่ 36 จาก บริษัท เทสลา อินเตอร์เทค จำกัด เป็น บริษัท ไทยวัฒนา คอร์ปอเรชั่น จำกัด 3.3 เพิ่มผู้แทนจำหน่าย จำนวน 6 ราย 	ชุด	64,000.00

ด้านไฟฟ้า อิเล็กทรอนิกส์ และโทรคมนาคม : ครุภัณฑ์ไฟฟ้า อิเล็กทรอนิกส์ และโทรคมนาคม

รหัส : 07020031

ชื่อสามัญของผลงานนวัตกรรมไทย :

ชุดเสาไฟถนนโคมเสาพับได้โคมไฟแอลอีดีพลังงานแสงอาทิตย์
(Solar Cell LED Streetlight with Folding Pole)

ชื่อทางการค้าของผลงานนวัตกรรมไทย :

ชุดเสาไฟถนนโคมเสาพับได้โคมไฟแอลอีดีพลังงานแสงอาทิตย์
(Solar Cell LED Streetlight with Folding Pole)

หน่วยงานที่พัฒนา :

บริษัท อັตตสาร จำกัด จ้างสถาบันสหกิจศึกษาและพัฒนา
สื่ออิเล็กทรอนิกส์ ไทย-เยอรมัน มหาวิทยาลัยเทคโนโลยีพระจอมเกล้า
พระนครเหนือ วิจัยโคมไฟแอลอีดี และจ้างศูนย์เทคโนโลยีโลหะ
และวัสดุแห่งชาติ สำนักงานพัฒนาวิทยาศาสตร์และเทคโนโลยี
แห่งชาติ วิจัยเสาไฟโคมเสาพับได้

บริษัทผู้รับการถ่ายทอด :

-

ผู้จำหน่าย :

บริษัท อັตตสาร จำกัด

ผู้แทนจำหน่าย :

1. บริษัท วี.เอส.อาร์. กรุ๊ป จำกัด
2. บริษัท เซ็นเซอร์นิคส์ จำกัด
3. บริษัท พลณภัส 2525 จำกัด
4. ห้างหุ้นส่วนจำกัด มอนสเตอร์ แพลนท์
5. ห้างหุ้นส่วนจำกัด สุมนการโยธา
6. บริษัท บราเธอร์ คอนสตรัคชั่น จำกัด
7. ห้างหุ้นส่วนจำกัด ที.ที สตีลแอนด์แฟบรีเคชั่น
8. บริษัท เจริญกิจ ซี.เค จำกัด
9. ห้างหุ้นส่วนจำกัด จิราญจนิโยธา
10. ห้างหุ้นส่วนจำกัด 63 รุ่งเรืองเจริญยิ่ง
11. ห้างหุ้นส่วนจำกัด เพชรสมวงศ์การโยธา
12. ห้างหุ้นส่วนจำกัด ช.อิงฟ้าการโยธา
13. ห้างหุ้นส่วนจำกัด คำเชื่อนแก้ววิศวกรรม
14. บริษัท สามพระยา 2006 ก่อสร้าง จำกัด
15. บริษัท 225 นครชัย คอนสตรัคชั่น จำกัด
16. บริษัท ดีบี เอ็กซ์เฟิร์ท จำกัด
17. บริษัท น่านนคร 63 จำกัด
18. บริษัท มรกตศิลา จำกัด
19. บริษัท ทรัพย์มาริน คอนสตรัคชั่น จำกัด
20. ห้างหุ้นส่วนจำกัด ที.เจ.เอ็น.เทรคดิ่ง
21. ห้างหุ้นส่วนจำกัด พรกิตติโยธธ
22. ห้างหุ้นส่วนจำกัด เค โกลเด็นท์ แลนด์
23. ห้างหุ้นส่วนจำกัด ไทยกิจแมชชีนเนอร์รี่
24. บริษัท ที.เค. แอสฟิลท์(2021) จำกัด
25. ห้างหุ้นส่วนจำกัด จรรย์ การไฟฟ้า
26. ห้างหุ้นส่วนจำกัด พนมทวนพัฒนาก่อสร้าง
27. บริษัท ทรัพย์เปิดเอส โซลาร์เซลล์ จำกัด
28. ห้างหุ้นส่วนจำกัด อั้งแจเฮง

29. ห้างหุ้นส่วนจำกัด ลินยี่งก่อสร้าง
30. บริษัท เคแพค อินเตอร์เทรด จำกัด
31. ห้างหุ้นส่วนจำกัด กาญจนธนพลก่อสร้าง
32. บริษัท เลาชวิญสามพี่น้อง จำกัด
33. บริษัท ชิโรกลาส จำกัด
34. บริษัท เอ็นแอนด์เอส 2512 จำกัด
35. บริษัท ฮาร์ดแวร์ไทย อินเตอร์กรุ๊ป จำกัด
36. บริษัท ไทยวัฒนา คอร์ปอเรชั่น จำกัด
37. บริษัท กรุงเทพศิรินทร์ เอ็นจີเนียร์ จำกัด
38. บริษัท ดีไวน์ เอสเตท จำกัด
39. บริษัท ชเนศลักษณ์ จำกัด
40. บริษัท 79 นวัตกรรมก่อสร้าง จำกัด
41. บริษัท เราสร้าง จำกัด
42. บริษัท คอมมิวนิเคชั่น แอนด์ ซิสเต็มส์ โซลูชั่น จำกัด (มหาชน)
43. บริษัท ซี.เอส.เอส. เอนเนอร์ยี จำกัด
44. ห้างหุ้นส่วนจำกัด เ่งฮวดโพนทอง
45. ห้างหุ้นส่วนจำกัด บิ๊กบลูคอนสตรัคชั่น
46. ห้างหุ้นส่วนจำกัด พาติศคอนสตรัคชั่น
47. บริษัท หนุมานชาญสมร เอ็นจີเนียร์ จำกัด
48. บริษัท ตั้งใจ คอร์ปอเรชั่น จำกัด
49. ห้างหุ้นส่วนจำกัด ร้อยเอ็ดฉัตรพงษ์
50. ห้างหุ้นส่วนจำกัด จิว้เซ็งคำไม้
51. ห้างหุ้นส่วนจำกัด ลิทธนนต์คอนสตรัคชั่น
52. บริษัท ซี.เค. เทค แอนด์ อินโนเวชั่น จำกัด
53. บริษัท ทีเอสแอล เอนเนอร์ยี จำกัด
54. บริษัท ธวรา ซิวิล จำกัด
55. ห้างหุ้นส่วนจำกัด ไทยวิจิตรวิศวกรรม
56. ห้างหุ้นส่วนจำกัด ปอเจริญวิศวกรรมรับเหมาก่อสร้าง
57. ห้างหุ้นส่วนจำกัด สัจจวาลย์โชคเจริญย้ง

หน่วยงาน บริษัท หรือผู้ขึ้นบัญชีนวัตกรรมไทย :

ช่วงเวลาที่ยื่นทะเบียน :

คุณสมบัตินวัตกรรม :

ชุดเสาไฟถนนโคมเสาพับได้โคมไฟแอลอีดีพลังงานแสงอาทิตย์ ซึ่งประกอบด้วย เสาไฟถนนโคมเสาพับได้ อาศัย การพับโดยมีฐานเหล็กและท่วงเหล็กขนาดใหญ่กลางเสาช่วยด่วงเพื่อจ่ายในการยกเสาและใช้เหล็กค้ำ และใช้คนยกเสาอย่าง น้อย 2 คน หรือมีฐานรากแบบเข็มเหล็ก สามารถติดตั้งที่หน้างานได้ สามารถติดตั้งได้ทุกพื้นที่ รวมทั้งพื้นที่ที่มีข้อจำกัด ในการเข้าถึงของเครื่องจักรขนาดใหญ่ ในส่วนโคมไฟแอลอีดีพลังงานแสงอาทิตย์มีแผงเซลล์แสงอาทิตย์ประกอบติดกับโคมไฟ รับแสงได้ 2 ทิศทาง ทำให้มีความสว่างสูง รวมทั้งใช้แหล่งจ่ายไฟเป็นพลังงานแสงอาทิตย์ จึงช่วยประหยัดพลังงานได้ และ ให้ค่าความสว่างเฉลี่ยตามเกณฑ์มาตรฐานกรมทางหลวง

คุณลักษณะเฉพาะ

1. เสาไฟถนนโคมเสาพับได้ มีความสูง 6 เมตร ทำจากวัสดุเหล็กชุบกัลวาไนซ์ (Hot-Dip Galvanized)
2. คุณลักษณะทางกลของเสาไฟถนนโคมเสาพับได้ อ้างอิงวิธีทดสอบมาตรฐาน มอก. 2316 – 2549
 - 2.1 มีความต้านแรงดึง ไม่น้อยกว่า 442±5 เมกะพาสคัล

- 2.2 มีความต้านแรงดึงที่จุดคราก ไม่น้อยกว่า 358 ± 5 เมกะพาสคัล
- 2.3 มีความยืด ไม่น้อยกว่าร้อยละ 21 ± 5
3. เสาไฟถนนโคโนเสาหีบได้ โดยฐานเหล็กและห่วงเหล็กขนาดใหญ่กลางเสา โดยฐานเหล็กมีแผ่นเพลทสองแผ่นประกบกันและใช้บูชเหล็กบานพับเพื่อช่วยรับแรงดึงและใช้ห่วงเหล็กขนาดใหญ่ตรงกลางเสาช่วยผ่อนแรงเพื่อ่ายในการยกเสาโดยใช้เหล็กค้ำยันโดยคนยกเสาอย่างน้อย 2 คน
4. เสาไฟถนนโคโนเสาหีบได้สามารถรับน้ำหนักได้ 90 ± 10 กิโลกรัม มีความแข็งแรงเพียงพอที่จะสามารถรองรับอุปกรณ์ที่จะนำมาติดบนหัวเสา
5. โคมไฟแอลอีดีพลังงานแสงอาทิตย์ มีขนาดประมาณ 789 มิลลิเมตร \times 367 มิลลิเมตร \times 63.5 มิลลิเมตร และมีน้ำหนักประมาณ 12 ± 3 กิโลกรัม
6. โคมไฟแอลอีดีพลังงานแสงอาทิตย์ ใช้แหล่งจ่ายไฟเป็นพลังงานแสงอาทิตย์
7. โคมไฟแอลอีดีพลังงานแสงอาทิตย์ มีแผงเซลล์แสงอาทิตย์ประกอบติดกับโคมไฟรับแสงได้ 2 ทิศทาง ซึ่งกำหนดลักษณะการติดตั้งที่ระยะห่างระหว่างโคม 30 เมตร ความสูง 6 เมตร
8. คุณลักษณะทางแสงและสีของโคมไฟแอลอีดีพลังงานแสงอาทิตย์ อ้างอิงวิธีทดสอบมาตรฐาน IES LM-79-08
- 8.1 มีค่าประสิทธิภาพของดวงโคมไม่น้อยกว่า 183 ลูเมนต่อวัตต์
- 8.2 มีค่าฟลักซ์ส่องสว่างไม่น้อยกว่า 5,662 ลูเมน
- 8.3 มีค่าดัชนีความถูกต้องของสีไม่น้อยกว่า 75
9. โคมไฟแอลอีดีพลังงานแสงอาทิตย์ ขนาด 30 วัตต์ มีรายงานการคำนวณค่าความส่องสว่างและการกระจายแสงของโคมด้วยโปรแกรม DIALux ซึ่งกำหนดลักษณะการติดตั้งที่ระยะห่างระหว่างโคม 30 เมตร ความสูง 6 เมตร ให้ค่าความส่องสว่างเฉลี่ย 15 ลักซ์ ค่าความส่องสว่างต่ำสุดต่อความส่องสว่างเฉลี่ย (Uniformity : u_0) $\geq 1/2.5$ และค่าความส่องสว่างต่ำสุดต่อค่าความส่องสว่างสูงสุด (E_{min}/E_{max}) $\geq 1/6$ ผ่านตามมาตรฐานกรมทางหลวง โดยสอดคล้องตามเกณฑ์ความส่องสว่างถนนสายรองและพื้นที่ชานเมือง (นอกเมือง)
10. โคมไฟแอลอีดีพลังงานแสงอาทิตย์ มีระดับการป้องกันน้ำและฝุ่น IP66 อ้างอิงวิธีทดสอบมาตรฐาน มอก. 513-2553
11. แผงเซลล์แสงอาทิตย์ เป็นชนิด Mono Crystalline มีกำลังไฟฟ้าสูงสุด 70 วัตต์ อ้างอิงวิธีทดสอบมาตรฐาน EN55032, EN61000
12. แบตเตอรี่เป็นชนิดลิเทียมฟอสเฟต ($LiFePO_4$) มีขนาดไม่น้อยกว่า 12.8 โวลต์ และ 45 แอมแปร์ชั่วโมง อ้างอิงวิธีทดสอบมาตรฐาน มอก. 2217-2548

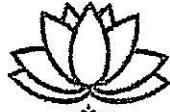
หมายเหตุ : แนะนำให้ใช้เสาไฟถนนโคโนเสาหีบได้ร่วมกับโคมไฟแอลอีดีพลังงานแสงอาทิตย์ ประกอบเป็นชุดเดียวกัน เพื่อให้ได้ประโยชน์สูงสุดจากการใช้งาน และใช้เสาไฟถนนโคโนเสาหีบได้ที่ถูกออกแบบมาสำหรับเสานี้โดยเฉพาะ และมีโคมไฟแอลอีดีพลังงานแสงอาทิตย์ตราผลิตภัณฑ์ดังกล่าวเพื่อรับแสงได้ 2 ทิศทาง

หมายเหตุ : ประกาศขึ้นบัญชีนวัตกรรมไทย ฉบับเพิ่มเติม มกราคม 2566 (ไม่มีผู้แทนจำหน่าย)

1. เพิ่มผู้แทนจำหน่าย จำนวน 19 ราย ในบัญชีนวัตกรรมไทย ฉบับเพิ่มเติม มิถุนายน 2566
2. เพิ่มผู้แทนจำหน่าย จำนวน 9 ราย ในบัญชีนวัตกรรมไทย ฉบับเพิ่มเติม ตุลาคม 2566
3. ในบัญชีนวัตกรรมไทย ฉบับเพิ่มเติม พฤษภาคม 2567 แก้อิโระรายละเอียด ดังนี้
 - 3.1 แก้อิโระคุณลักษณะเฉพาะข้อ 5 จาก มีน้ำหนักประมาณ 20 ± 5 กิโลกรัม เป็น มีน้ำหนักประมาณ 12 ± 3 กิโลกรัม

- 3.2 ยกเลิกผู้แทนจำหน่าย จำนวน 3 ราย
- 3.3 เพิ่มผู้แทนจำหน่าย จำนวน 17 ราย
4. ในบัญชีนวัตกรรมไทย ฉบับเพิ่มเติม ธันวาคม 2567 แก้ไขรายละเอียด ดังนี้
 - 4.1 แก้ไขชื่อผู้แทนจำหน่าย ลำดับที่ 15 จาก ห้างหุ้นส่วนจำกัด สามพระยา 2006 ก่อสร้าง เป็น บริษัท สามพระยา 2006 ก่อสร้าง จำกัด
 - 4.2 เพิ่มผู้แทนจำหน่าย จำนวน 10 ราย
5. ในบัญชีนวัตกรรมไทย ฉบับเพิ่มเติม สิงหาคม 2568 แก้ไขรายละเอียด ดังนี้
 - 5.1 ยกเลิกผู้แทนจำหน่าย จำนวน 1 ราย
 - 5.2 แก้ไขชื่อผู้แทนจำหน่าย ลำดับที่ 36 จาก บริษัท เทสซ่า อินเทอร์เน็ต จำกัด เป็น บริษัท ไทยวัฒนา คอร์ปอเรชั่น จำกัด
 - 5.3 เพิ่มผู้แทนจำหน่าย จำนวน 6 ราย

+++++

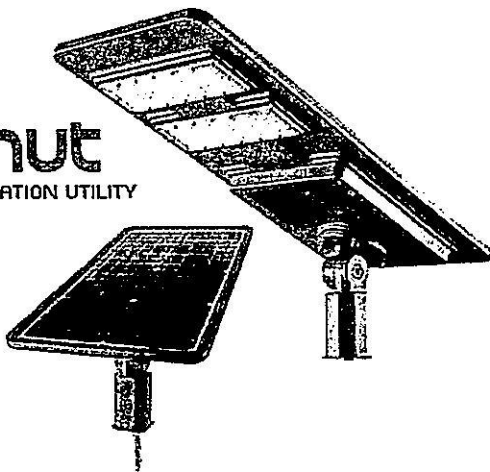


ATTHASAN
บริษัท อุตสาหกรรม จำกัด



ชุดเสาไฟถนนโคมเสาพับได้ โคมไฟแอลอีดีพลังงานแสงอาทิตย์
(SOLAR CELL LED STREETLIGHT WITH FOLDING POLE)

INUT
INNOVATION UTILITY



LED Streetlight Intregrated

Features



183lm/w
High Efficiency



Color Rendennng Index
≥75



Monocrystalline Solar
70w



Battery
45AH



IES LM-79-2008, Approved
Method for the Electrical and
Photometric Testing of
SolidState Lighting Devices

Signature



ด้านไฟฟ้า อิเล็กทรอนิกส์ และโทรคมนาคม : ครุภัณฑ์ไฟฟ้า อิเล็กทรอนิกส์ และโทรคมนาคม

รหัส : 07020031

ราคา 64,000 บาท

ชื่อสามัญของผลงานนวัตกรรมไทย : ชุดเสาไฟถนนโคมเสาพับได้โคมไฟแอลอีดีพลังงานแสงอาทิตย์ (Solar Cell LED Streetlight with Folding Pole)

ชื่อทางการค้าของผลงานนวัตกรรมไทย : ชุดเสาไฟถนนโคมเสาพับได้โคมไฟแอลอีดีพลังงานแสงอาทิตย์ (Solar Cell LED Streetlight with Folding Pole)

หน่วยงานที่พัฒนา : บริษัท อັตตสาร จำกัด จ้างสถาบันสหกิจศึกษาและพัฒนาสื่อ อิเล็กทรอนิกส์ ไทย-เยอรมัน มหาวิทยาลัยเทคโนโลยีพระจอมเกล้าพระนครเหนือ วิจัยโคมไฟแอลอีดี และจ้างศูนย์เทคโนโลยีโลหะและวัสดุแห่งชาติ สำนักงานพัฒนาวิทยาศาสตร์และเทคโนโลยีแห่งชาติ วิจัยเสาไฟโคมเสาพับได้

ช่วงเวลาที่ยื่นทะเบียน : มกราคม 2566 - มกราคม 2574 (8 ปี)

ผู้จำหน่าย : บริษัท อັตตสาร จำกัด

ผู้แทนจำหน่าย : จำนวน 52 ราย

คุณสมบัตินวัตกรรม :

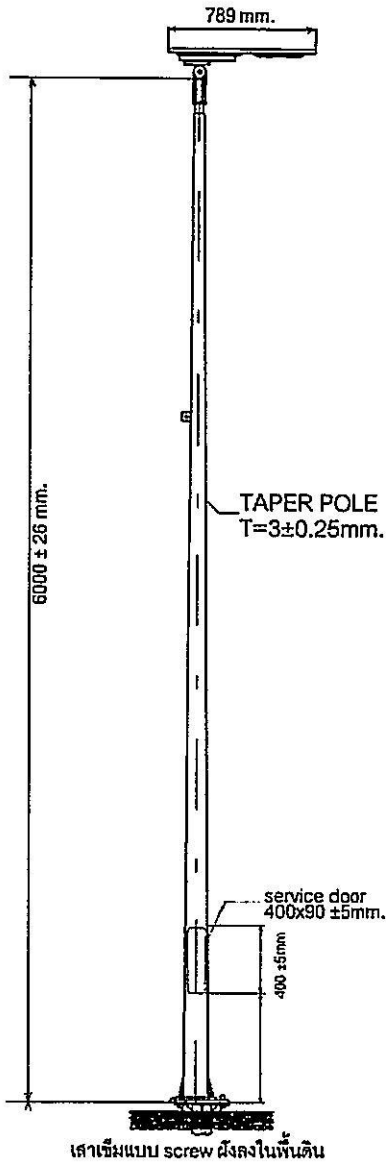
ชุดเสาไฟถนนโคมเสาพับได้โคมไฟแอลอีดีพลังงานแสงอาทิตย์ ซึ่งประกอบด้วย เสาไฟถนนโคมเสาพับได้ อาศัยการพับโดยมีฐานเหล็กและห่วงเหล็กขนาดใหญ่กลางเสาช่วยถ่วงเพื่อง่ายในการยกเสาและใช้เหล็กค้ำ และใช้คนยกเสาน้อย 2 คน พร้อมฐานรากแบบเข็มเหล็ก สามารถติดตั้งที่หน้างานได้ สามารถติดตั้งได้ทุกพื้นที่ รวมทั้งพื้นที่ที่มีข้อจำกัดในการเข้าถึงของเครื่องจักรขนาดใหญ่ ในส่วนโคมไฟแอลอีดีพลังงานแสงอาทิตย์มีแผงเซลล์แสงอาทิตย์ประกอบติดกับโคมไฟ รับแสงได้ 2 ทิศทาง ทำให้มีความสว่างสูง รวมทั้งใช้แหล่งจ่ายไฟเป็นพลังงานแสงอาทิตย์ จึงช่วยประหยัดพลังงานได้ และให้ค่าความสว่างเฉลี่ยตามเกณฑ์มาตรฐานกรมทางหลวง

คุณลักษณะเฉพาะ

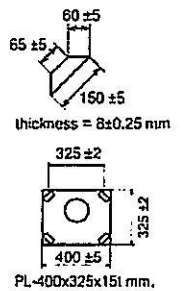
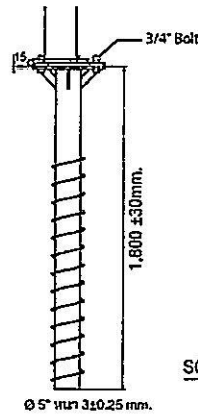
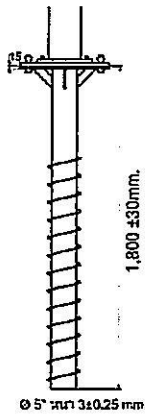
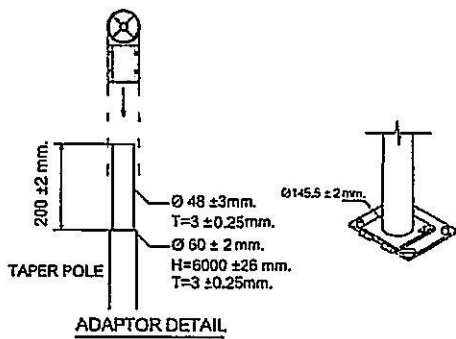
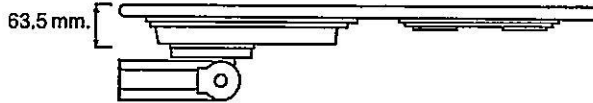
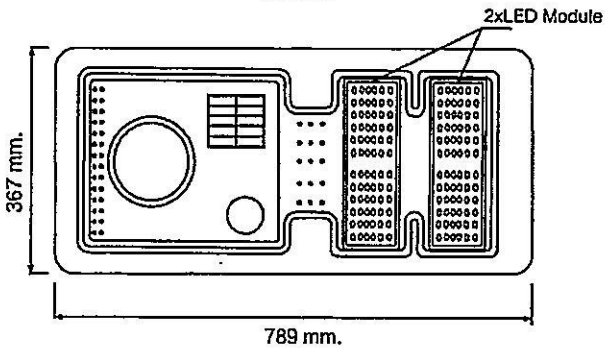
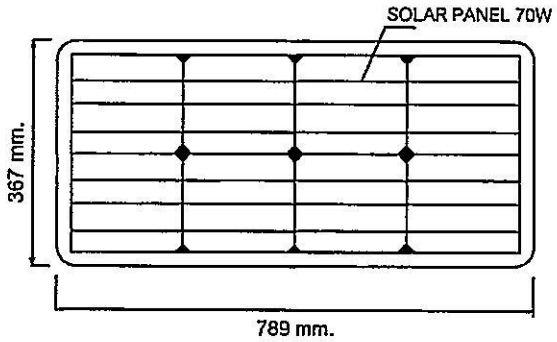
1. เสาไฟถนนโคมเสาพับได้ มีความสูง 6 เมตร ทำจากวัสดุเหล็กชุบกัลวาไนซ์ (Hot-Dip Galvanized)
2. คุณลักษณะทางกลของเสาไฟถนนโคมเสาพับได้ อ้างอิงวิธีทดสอบมาตรฐาน มอก. 2316 - 2549
 - 2.1 มีความต้านแรงดึง ไม่น้อยกว่า 442±5 เมกะพาสคัล
 - 2.2 มีความต้านแรงดึงที่จุดคราก ไม่น้อยกว่า 358±5 เมกะพาสคัล
 - 2.3 มีความยืด ไม่น้อยกว่าร้อยละ 21±5
3. เสาไฟถนนโคมเสาพับได้โดยฐานเหล็กและห่วงเหล็กขนาดใหญ่กลางเสา โดยฐานเหล็กมีแผ่นเพลทสองแผ่นประกบกันและใช้รูเหล็กบานพับเพื่อช่วยรับแรงดึงและใช้ห่วงเหล็กขนาดใหญ่ตรงกลางเสาช่วยผ่อนแรง เพื่อง่ายในการยกเสาโดยใช้เหล็กค้ำยันโดยคนยกเสาน้อย 2 คน
4. เสาไฟถนนโคมเสาพับได้สามารถรับน้ำหนักได้ 90±10 กิโลกรัม มีความแข็งแรงเพียงพอที่จะสามารถรองรับอุปกรณ์ที่จะนำมาติดตั้งบนหัวเสา
5. โคมไฟแอลอีดีพลังงานแสงอาทิตย์ มีขนาดประมาณ 789 มิลลิเมตร x 367 มิลลิเมตร x 63.5 มิลลิเมตร และมีน้ำหนัก ประมาณ 12±3 กิโลกรัม
6. โคมไฟแอลอีดีพลังงานแสงอาทิตย์ ใช้แหล่งจ่ายไฟเป็นพลังงานแสงอาทิตย์
7. โคมไฟแอลอีดีพลังงานแสงอาทิตย์ มีแผงเซลล์แสงอาทิตย์ประกอบติดกับโคมไฟรับแสงได้ 2 ทิศทาง ซึ่งกำหนดลักษณะการติดตั้งที่ระยะห่างระหว่างโคม 30 เมตร ความสูง 6 เมตร

๒๐

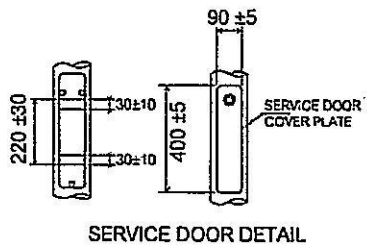
ผลงานนวัตกรรมไทย รหัส 07020031
 ชุดเสาไฟถนนโคนเสาพับได้ โคมไฟแอลอีดีพลังงานแสงอาทิตย์
 (SOLAR CELL LED STREETLIGHT WITH FOLDING POLE)



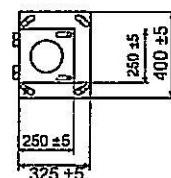
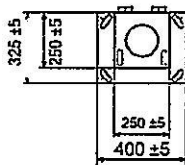
เสาเข็มแบบ screw ฝังลงในพื้นดิน



SCREW PILE DETAIL



SERVICE DOOR DETAIL



FOOTING DETAIL

de.

inut

INNOVATION UTILITY

คุณสมบัติทางไฟฟ้า (Electrical Specification)

กำลังเมตไฟ LED LED Power (Watts)	30w
แบตเตอรี่ Battery	Lithium 12.8V 45AH
แผงโซลาร์เซลล์ Solar Panel	Mono crystalline 70w

ลักษณะความเข้มแสง (Photometric Characteristics)

ประสิทธิภาพความส่องสว่าง Efficacy (Lumen/Watt)	183 LM/W
ฟลักซ์การส่องสว่าง Luminous Flux (Lumen)	5,662 lm
ความถูกต้องของสี Color Rendering Index (CRI)	≥75
อายุการใช้งาน Life time (Hrs)	50,000 Hrs

ลักษณะแวดล้อม (Environmental Characteristics)

อุณหภูมิการทำงานมีค่าอยู่ระหว่าง Operating Temperature	-45°C to 60°C
---	---------------

ลักษณะทางวิศวกรรม (Mechanical Characteristics)

ความยาวของหลอดไฟ Dimension (Millimetre)	789 x 367 x 63.5 mm
วัสดุที่ใช้ทำตัวหลอดไฟ Body Material	Aluminium
วัสดุที่ติดตั้งระบายความร้อน Heat sink Material	Aluminium
ขนาดรูขมเสไฟฟ้า Different Pole (Millimetre)	Ø52mm
ระดับประสิทธิภาพกันน้ำกันฝุ่น IP Level	IP66



มาตรฐานสากล
◆ ISO9001:2015 ◆ ISO14001:2015



ใบอนุญาตประกอบกิจการ รง.4



THAI
SME-GP ลสว. >>

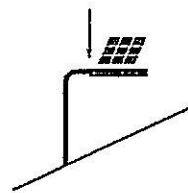


Made in Thailand
Authentic & Sustainable

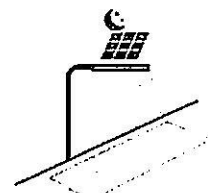


LED Type : SMD 3030

LUMILEDS



พลังงานแสงอาทิตย์
ถูกเก็บไว้ในแบตเตอรี่



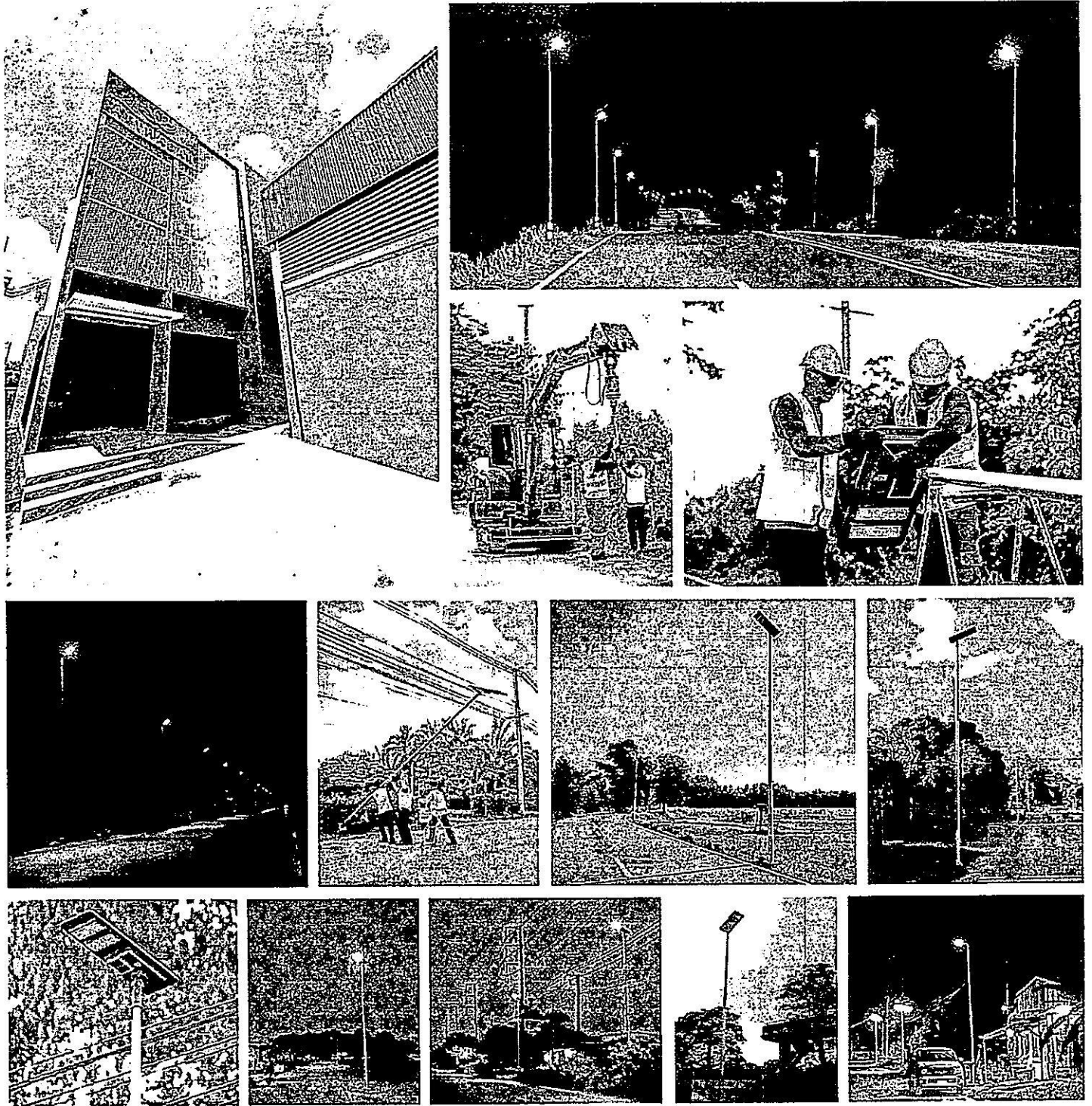
โคมไฟจะทำงานอัตโนมัติ
เมื่อหมดแสงอาทิตย์

Street Light Integrated Solar

ใช้พลังงานจากแสงอาทิตย์เป็นตัวให้พลังงานไฟฟ้า
สามารถใช้งานได้ยาวนานถึง 12 ชั่วโมง



ใช้แสงอาทิตย์
เป็นพลังงานไฟฟ้า



02 021 7499



บริษัท อัดตสาร จำกัด



www.atthasan.co.th



atthasan.sr@gmail.com



@atthasan



สำนักงานใหญ่ : เลขที่ 28/1 ถนนกาญจนาภิเษก แขวงรามอินทรา เขตคันนายาว กรุงเทพฯ 10230
 สาขา 1 : เลขที่ 48/6 หมู่ 4 ตำบลลำลูกกา อำเภอลำลูกกา จังหวัดปทุมธานี 12150
 TAX ID : 0135562021705

Atthasan

เอกสารแนบท้าย ๒

รายละเอียดแนบท้ายร่างขอบเขตของงาน

(Terms of Reference : TOR)

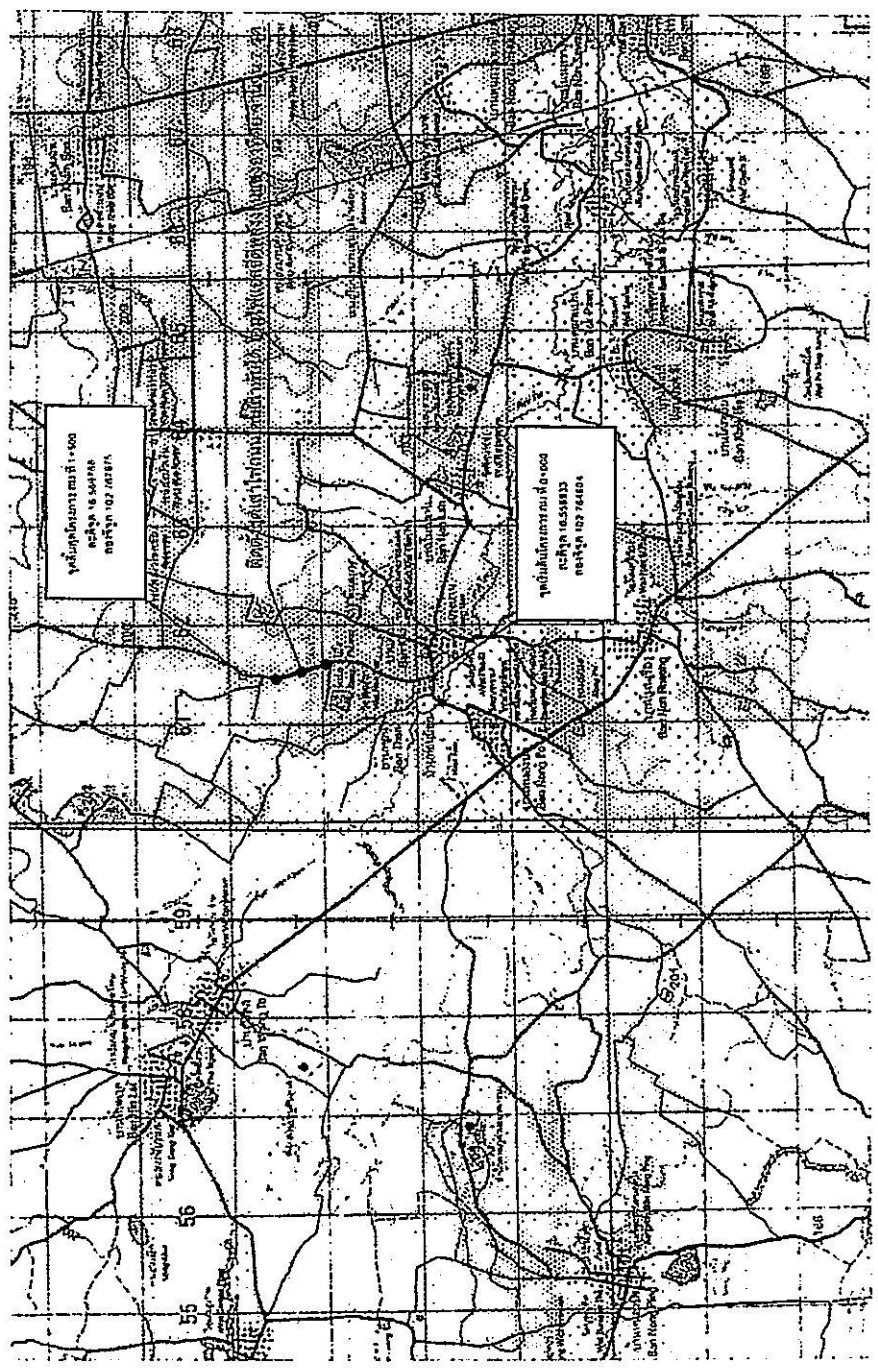
โครงการติดตั้งชุดเสาไฟถนนโคนเสาพับได้โคมไฟแอลอีดี

พลังงานแสงอาทิตย์

(Solar Cell LED Streetlight with Folding Pole)

ข้อ ๔. รายละเอียดคุณลักษณะเฉพาะของพัสดุ

๒. ผังบริเวณติดตั้ง



รายละเอียดโครงการ

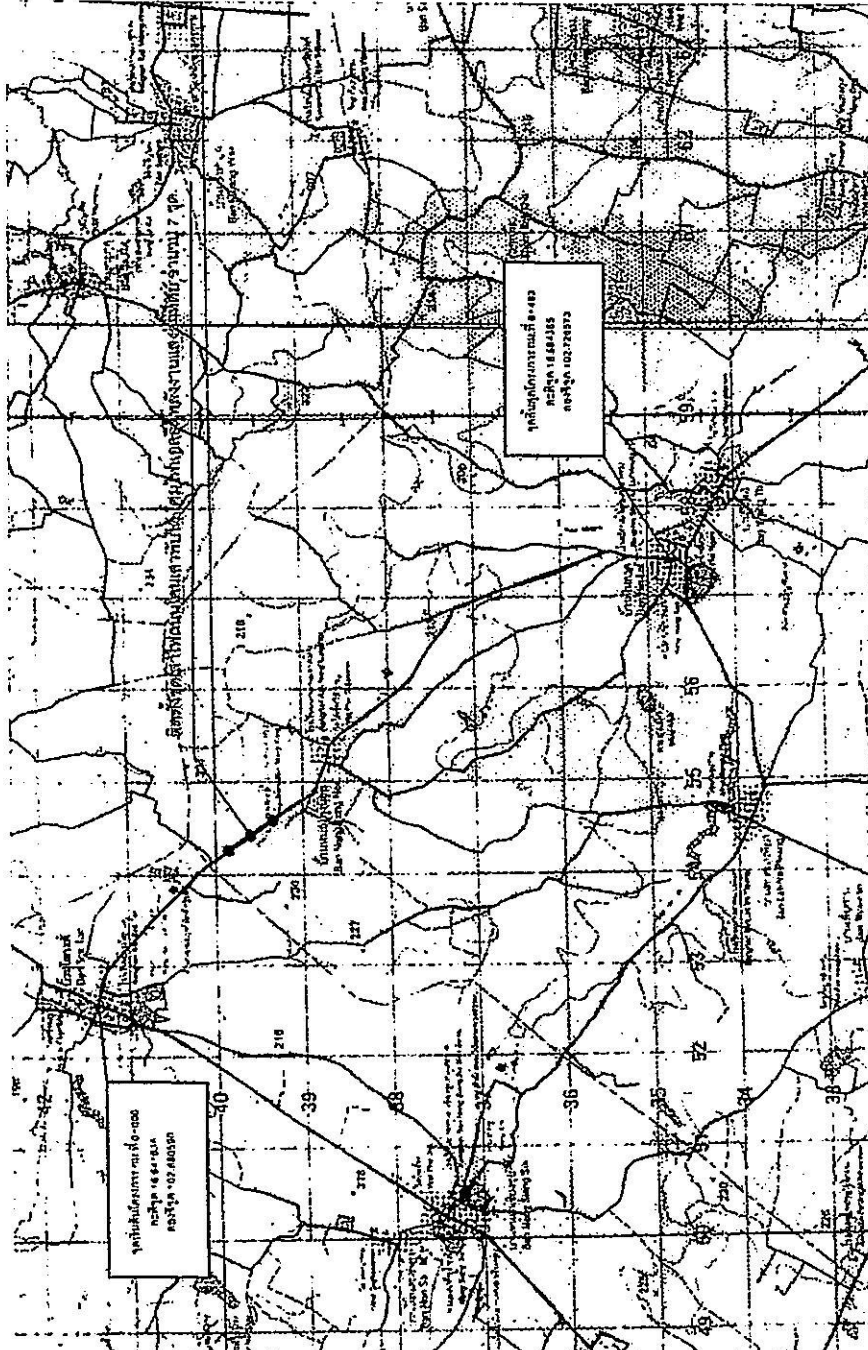
- จำนวน 7 ชุด รายละเอียดดังนี้
- สำเนาโฉนดที่ดิน 6 ชุด จำนวน 7 ต้น
- สำเนาโฉนดที่ดิน 6 ชุด จำนวน 7 ต้น
- โฉนดที่ดินแปลงงานแสดงที่ดิน 30 ชุด จำนวน 7 โฉน

- 1.โครงการ ติดตั้งชุดสถานีส่งสัญญาณสถานีได้ โคมไฟแอลอีดีพลังงานแสงอาทิตย์ (Solar Cell LED Streetlight With Folding Pole) บนถนนสาย ซก.อ. 1-0101 บ้านทอนน้อย - บ้านเนินทอง อำเภอเมือง จังหวัดบุรีรัมย์
2. จำนวนติดตั้งชุดสถานีส่งสัญญาณสถานีได้ โคมไฟแอลอีดีพลังงานแสงอาทิตย์ (Solar Cell LED Streetlight With Folding Pole) บนถนนสาย ซก.อ. 1-0101 บ้านทอนน้อย - บ้านเนินทอง อำเภอเมือง จังหวัดบุรีรัมย์
3. ผู้รับจ้างจะดำเนินการสำรวจพื้นที่ดิน เป็นการทำรังวัดและแปลนที่ดินและดำเนินการจัดซื้อจัดจ้างให้รับความรับผิดชอบการดำเนินงานในสิ่งที่เกี่ยวข้องและกรมการปกครองจังหวัดบุรีรัมย์
4. สาธารณชนได้ทราบและยินยอมให้โครงการ เช่น โฆษณา ประชาสัมพันธ์และขอความเห็นชอบจากหน่วยงานที่เกี่ยวข้อง
5. มีมติจาก เป็นมติของสภาเทศบาลตำบลบ้านทอนน้อยบุรีรัมย์
6. รายละเอียดของโครงการแสดงไว้ข้างต้นและทำงาน ให้เอกสารประกอบของโครงการ


สำเนาถูกต้อง
 (นายชัชชัย บัวพรม)
 นายช่างโยธาอาวุโส

4 องค์การบริหารส่วนจังหวัดขอนแก่น	
100000 100000 100000	100000 100000 100000
ผังติดตั้ง โดยสังเขป	
นายชัชชัย บัวพรม www.mta.go.th	

1.โครงการ ติดตั้งชุดสถานีส่งสัญญาณสถานีได้ โคมไฟแอลอีดีพลังงานแสงอาทิตย์ (Solar Cell LED Streetlight With Folding Pole) บนถนนสาย ซก.อ. 1-0101 บ้านทอนน้อย - บ้านเนินทอง อำเภอเมือง จังหวัดบุรีรัมย์



รายละเอียดโครงการ

- จำนวน 7 ชุด รายละเอียดดังนี้
- สถาปัตยกรรมแสดงที่ 6 เมตร จำนวน 7 ชั้น
- ฐานรากเข็มเหล็ก 8 เมตร จำนวน 7 ต้น
- โคมไฟแอลอีดีพลังงานแสงอาทิตย์ 30 ชุด จำนวน 7 โคม

- โครงการ ติดตั้งชุดเสาไฟถนนโคมหลอดไฟ LED โคมไฟแอลอีดีพลังงานแสงอาทิตย์ (Solar Cell LED Streetlight With Folding Pole) บนถนนสาย ซก.ก. 1-0120 แยกทางหลวงหมายเลข ซก.ก. 4019 - บ้านโป่งตลาด ตำบลเมือง จันทบุรี โดยมีเนื้อที่ 16.64 ไร่ 13.55 โคมไฟแอลอีดีพลังงานแสงอาทิตย์ (Solar Cell LED Streetlight With Folding Pole) จำนวน 7 ชุด ฐานรากเข็มเหล็ก 8 เมตร จำนวน 7 ต้น และเสาเข็มคอนกรีตเสริมเหล็กจำนวน 8 ต้น
- ศึกษาและจัดทำแบบแปลนสถาปัตย์และวิศวกรรมโยธา และแบบแปลนโครงสร้างและฐานแบบแปลนโครงสร้างพร้อมแบบกำหนด
- ผู้รับจ้างจะส่งมอบแบบแปลนสถาปัตย์และวิศวกรรมโยธา และแบบแปลนโครงสร้างและฐานแบบแปลนโครงสร้างพร้อมแบบกำหนดและแบบแปลนโครงสร้างพร้อมแบบกำหนด
- เพื่อให้เป็นแบบแปลนสถาปัตย์และวิศวกรรมโยธา และแบบแปลนโครงสร้างและฐานแบบแปลนโครงสร้างพร้อมแบบกำหนด
- ศึกษาและจัดทำแบบแปลนสถาปัตย์และวิศวกรรมโยธา และแบบแปลนโครงสร้างและฐานแบบแปลนโครงสร้างพร้อมแบบกำหนด
- ผู้รับจ้างจะส่งมอบแบบแปลนสถาปัตย์และวิศวกรรมโยธา และแบบแปลนโครงสร้างและฐานแบบแปลนโครงสร้างพร้อมแบบกำหนด

สำเนาถูกต้อง
 (นายสมชาย ชิวพร)
 : วิทยาวิชาอาวุโส

A องค์การบริหารส่วนตำบลบ้านโป่งตลาด

คำสั่งแต่งตั้ง
 2

ตำแหน่ง : **ผู้ช่วยเจ้าพนักงาน**

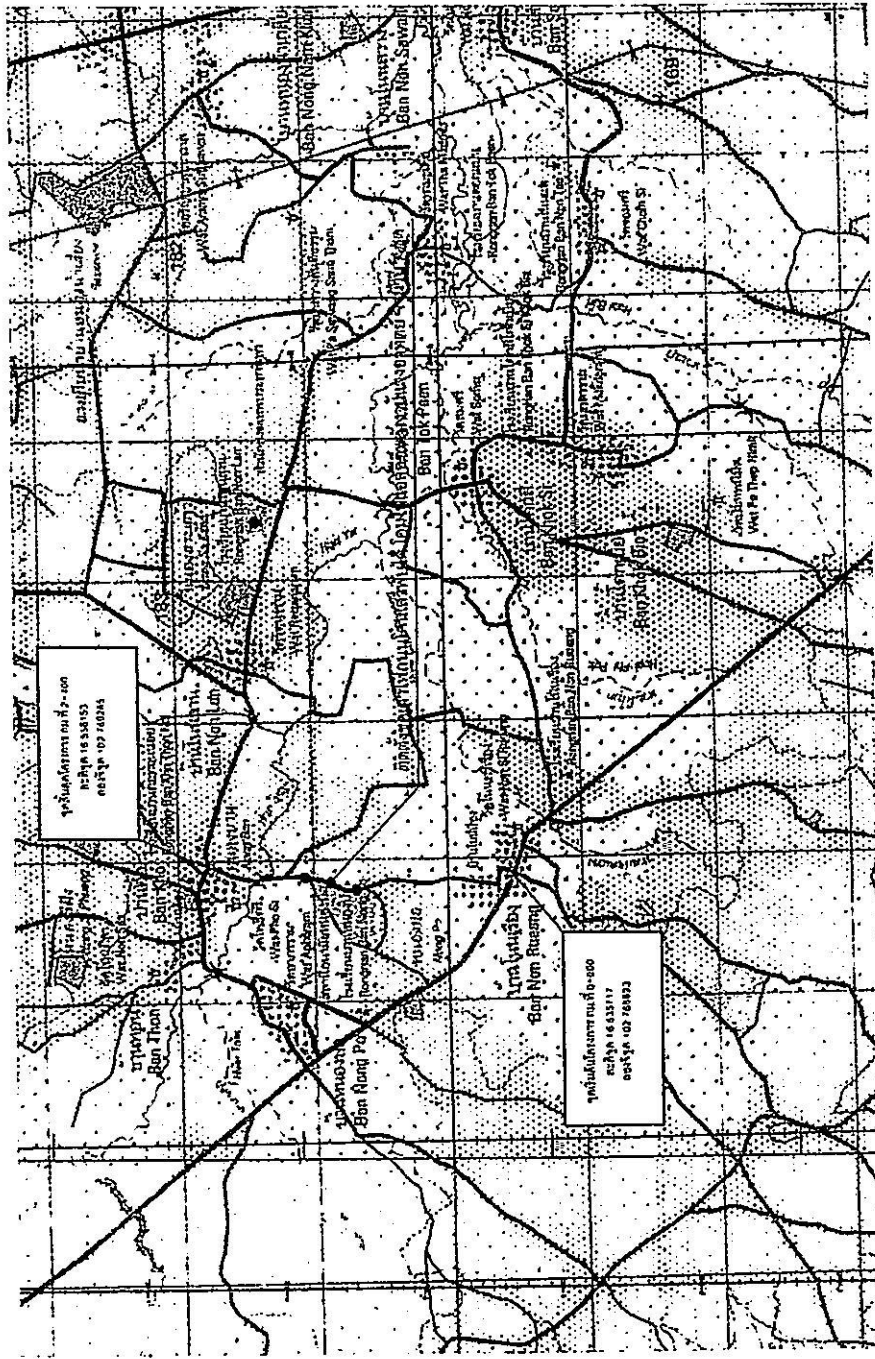
ชื่อ : **นายสมชาย ชิวพร**

ตำแหน่งเดิม : **เจ้าพนักงาน**

วันที่ : **10/12/20**

ที่ : **บ้านโป่งตลาด**

ผู้ว่าราชการตำบล : **นายสมชาย ชิวพร**



รายละเอียดโครงการ

- จำนวน 7 ชุด รายละเอียดดังนี้
 - 1. แผนที่ลงพื้นที่ 6 เมตร จำนวน 7 ต้น
 - 2. ฐานรากเข็มเหล็ก 8 เมตร จำนวน 7 ต้น
 - 3. โคมไฟแอลอีดีพลังงานแสงอาทิตย์ 30 วัตต์ จำนวน 7 โคม

- โครงการ ติดตั้งโคมไฟถนนแอลอีดี โคมไฟแอลอีดีพลังงานแสงอาทิตย์ (Solar Cell LED Streetlight With Folding Pole) บนถนนสาย ชด.อ. 1-0128 บ้านโนนเรือ - บ้านค้อ อำเภอเมือง จังหวัดขอนแก่น ติดตั้งโคมไฟแอลอีดีพลังงานแสงอาทิตย์ (Solar Cell LED Streetlight With Folding Pole) บนถนนสาย ชด.อ. 1-0128 บ้านโนนเรือ - บ้านค้อ อำเภอเมือง จังหวัดขอนแก่น
- จำนวน 7 ชุด ฐานรากเข็มเหล็ก 8 เมตร จำนวน 7 ต้น โคมไฟแอลอีดีพลังงานแสงอาทิตย์ 30 วัตต์ จำนวน 7 โคม
- ผู้รับจ้างจะจัดทำรายการราคาที่มีเงื่อนไขตามที่แนบมาและขอเสนอราคาต่อกรมการช่างที่ กคช
- เพื่อให้เป็นแบบและสามารถจัดซื้อจัดจ้างได้ง่าย
- สามารถนำแบบและรายการไปก่อสร้างได้ทันที โดยไม่ต้องรอการอนุมัติ
- ติดตั้งโคมไฟพลังงานแสงอาทิตย์ (Solar Cell LED Streetlight With Folding Pole) บนถนนสาย ชด.อ. 1-0128 บ้านโนนเรือ - บ้านค้อ อำเภอเมือง จังหวัดขอนแก่น
- ผู้รับจ้างจะรับผิดชอบค่าใช้จ่ายในการดำเนินงาน เพื่อให้สามารถติดตั้งโคมไฟพลังงานแสงอาทิตย์ได้

สำเนาถูกต้อง
นายชัชวาลย์ บัวพร้อม
นายช่างโยธาอาวุโส

4 องค์การบริหารส่วนจังหวัดขอนแก่น	
ผู้จัดทำ นายชัชวาลย์ บัวพร้อม นายช่างโยธาอาวุโส	ผู้ติดตาม นายชัชวาลย์ บัวพร้อม นายช่างโยธาอาวุโส
ผู้ติดตาม นายชัชวาลย์ บัวพร้อม นายช่างโยธาอาวุโส	
ผู้ติดตาม นายชัชวาลย์ บัวพร้อม นายช่างโยธาอาวุโส	

เอกสารแนบท้าย ๓

รายละเอียดแนบท้ายร่างขอบเขตของงาน

(Terms of Reference : TOR)

โครงการติดตั้งชุดเสาไฟถนนโคมเสาพับ

ได้โคมไฟแอลอีดี

พลังงานแสงอาทิตย์

(Solar Cell LED Streetlight with Folding Pole)

ข้อ ๔. รายละเอียดคุณลักษณะเฉพาะของพัสดุ

๓. ข้อกำหนดและเงื่อนไขประกอบการทำงานโครงการติดตั้ง
ชุดเสาไฟถนนโคมเสาพับได้โคมไฟแอลอีดีพลังงานแสงอาทิตย์

(Solar Cell LED Streetlight with Folding Pole)

ข้อกำหนดและเงื่อนไขการดำเนินงานโครงการติดตั้งชุดเสาไฟถนนโคมเสาพับได้โคมไฟแอลอีดีพลังงาน
แสงอาทิตย์ (Solar Cell LED Streetlight with Folding Pole)

๑. แผนการดำเนินงาน

ผู้ขายต้องจัดทำและส่งแผนการดำเนินงานในรูปแบบ S-Curve หรือ Bar Chart ให้คณะกรรมการพิจารณาและอนุมัติก่อนเริ่มดำเนินการติดตั้ง

๒. ผู้ควบคุมการติดตั้ง

ผู้ขายต้องแต่งตั้งผู้ควบคุมการดำเนินงานติดตั้ง พร้อมเสนอรายชื่อให้คณะกรรมการพิจารณาและอนุมัติก่อนเริ่มดำเนินการ

๓. มาตรการความปลอดภัยระหว่างติดตั้ง

ผู้ขายต้องจัดเตรียมวัสดุและอุปกรณ์สำหรับป้องกันเหตุระหว่างการติดตั้ง เช่น

- ป้ายเตือน
- กรวยจราจร
- สัญญาณไฟ หรืออุปกรณ์ที่เกี่ยวข้อง

เพื่อความปลอดภัยของประชาชนและผู้ปฏิบัติงาน

๔. การสำรวจและการขออนุมัติจุดติดตั้ง

ผู้ขายต้องดำเนินการสำรวจพื้นที่และเสนอจุดติดตั้งให้คณะกรรมการพิจารณาและอนุมัติก่อนการติดตั้ง หากผู้ขายดำเนินการติดตั้งก่อนการขออนุมัติ คณะกรรมการมีสิทธิ์สั่งให้รื้อถอนหรือย้ายจุดติดตั้งได้ โดยผู้ขายเป็นผู้รับผิดชอบค่าใช้จ่ายทั้งสิ้น

๕. การทดสอบก่อนตรวจริบงาน

ผู้ขายต้องจัดเตรียมเครื่องมือและอุปกรณ์การทดสอบที่ได้มาตรฐาน พร้อมผลการสอบเทียบที่เป็นปัจจุบัน เพื่อดำเนินการทดสอบระบบก่อนการตรวจริบงาน

๖. ผลการทดสอบจากหน่วยงานที่น่าเชื่อถือ

ผู้ขายต้องส่งผลการทดสอบ โคมไฟ (Luminaire Test Report) ที่ได้รับการรับรองจากหน่วยงานที่น่าเชื่อถือและเป็นที่ยอมรับ

๗. ความรับผิดชอบต่อความเสียหาย

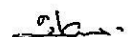
ผู้ขายต้องดำเนินงานด้วยความระมัดระวังไม่ให้เกิดความเสียหายต่อ

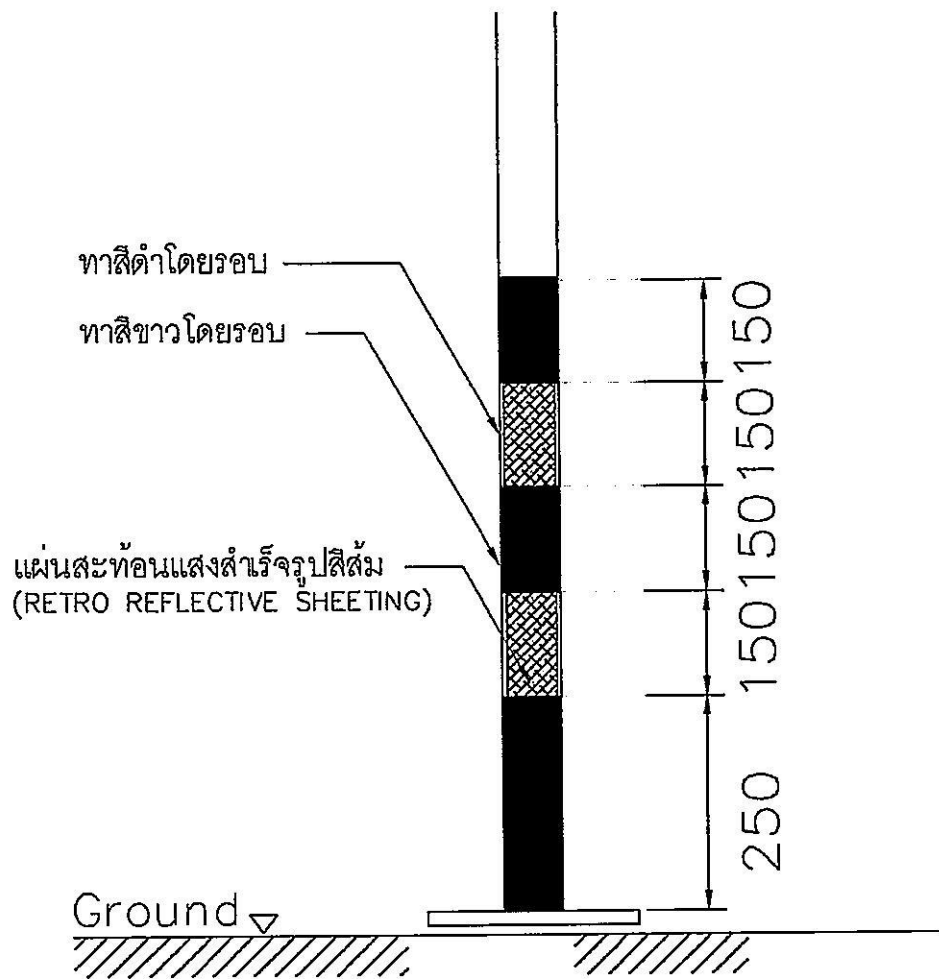
- สาธารณสมบัติ
- สาธารณูปโภค
- ทรัพย์สินของผู้อื่น

หากเกิดความเสียหายอันเนื่องมาจากการดำเนินงานของผู้ขาย ผู้ขายต้องรับผิดชอบต่อความเสียหายนั้นทั้งหมด

๘. ให้ดำเนินการทาสีและติดตั้งแผ่นสะท้อนแสง (ตามเอกสารแนบ)

**หมายเหตุ หากข้อความหรือข้อกำหนดใดในเอกสารแนบท้ายอันเป็นส่วนหนึ่งของสัญญาขัดแย้งกันหรือไม่ชัดเจนให้ยึดเอกสารนี้เป็นหลัก หรือให้อยู่ในดุลยพินิจของคณะกรรมการตรวจริบพัสดุ





การทาสีโคนเสาไฟและการติดแผ่นสะท้อนแสง